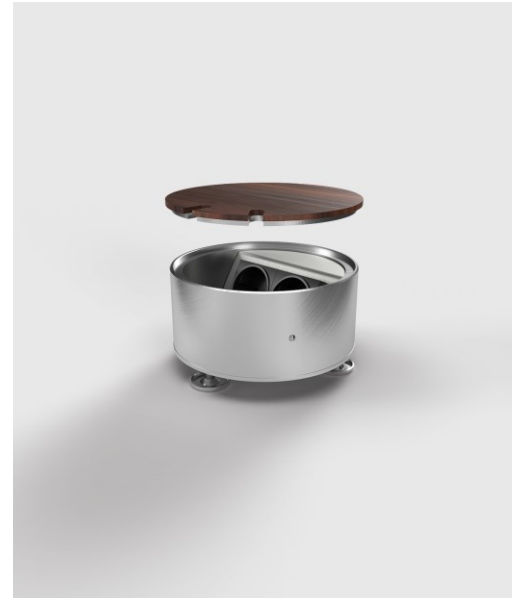


Bodensteckdosen: 9902B-3-3

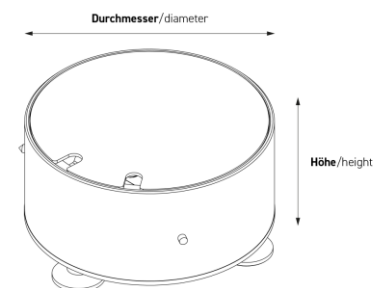
Spezifikation:

| | |
|------------------------|---|
| Artikel-Nr.: | 9902B-3-3 |
| Produktgruppe: | Bodensteckdosen |
| Einheiten: | 2 |
| Bestückung: | 1 x Schuko 1 x Antenne (SAT/TV/R, Enddose) |
| Bauform: | Rund |
| Untergrund: | Für Estrich geeignet |
| Montage-Art: | Unterboden |
| Deckelmerkmale: | <ul style="list-style-type: none"> • Eigener Belag integrierbar • Kann komplett entnommen werden • Lässt sich mit gesteckten Steckern schließen • Mit Kabelausslass |
| Einsatzbereich: | Innenbereich – Trocken- bis Feuchtpflege |
| EAN: | 0706332880234 |



Technische Daten

| | |
|-------------------------|---|
| Belageinsatz: | 20 mm |
| Schutzart: | IP 20 (im ungenutzten Zustand) IP 20 (im genutzten Zustand) |
| Material: | <ul style="list-style-type: none"> • Gehäuse aus massivem Aluminium • Deckel aus Edelstahl (1.4301) • Geräteträger aus Aluminium |
| Gewicht: | 1,15 kg |
| Abmessungen: | Ø: 150 mm Höhe: 80 mm |
| Bodeneinbautiefe | 80 mm |
| Nivellierbar: | 25 mm |
| Zuleitung: | 2 x hinten; 2 x unten; jeweils Ø 25 mm |
| Belastbarkeit: | 200 kg |



Besonderheiten:

| | |
|----------------------|--|
| Opt. Zubehör: | Art.-Nr. 12107 - Platzhalter für 9902; EPS |
| Features: | <ul style="list-style-type: none"> • Alle Bestückungen mit VDE-Prüfzeichen • Komplett einbaufertig vormontiert |