



HAUPTMENÜ

INHALTSVERZEICHNIS

Produktfinder/Index.....	3
Firmeninformationen.....	4
Bodensteckdosen/-tanks Innenbereich ...	5-29
Bodensteckdosen Außenbereich	30-37
Hohlbodentank-Systeme.....	38-46
Unterflur-Systeme	47-50
CEE-Bodensteckdosen.....	51-56
Senkverteiler.....	57-60
Energiesäulen	61-67
Wandverteiler	68-74
E-Mobilität	75-77
Tischsteckdosen	78-80
Hängeverteiler	81-83
Allgemeine Geschäftsbedingungen	84-87
Widerrufsrecht	88

INDEX

1206	6	7702A.....	34	9902D.....	28
12201	25	7704A	35	9904A	29
12251	35	7705A.....	55	9904AK.....	49
12252	36	8302A	13	9908A.....	45
12255	36	8308A	14	9908AK.....	50
12256	37	8310A.....	56	9912A.....	45
2003A	6	8314A.....	56	9912T	46
2003B	7	8501B.....	39	BAES32	67
2003Q	7	8501E.....	39	ES301	62
2004A	8	8502B.....	40	ES321.....	62
2004B	8	8502E.....	40	ES323	63
2004Q	9	8504B	41	ES323-EM	77
2008A	9	8504E.....	41	ES325	63
2008B	10	8508B	42	ES401	65
2008Q	10	8508BK.....	48	ES850	66
3202E.....	11	8508E.....	42	ESP14	64
3203E.....	11	8512B.....	43	ESP24	64
3301E.....	12	8512BK	48	ESP24-EM	77
3302E.....	12	8601A.....	14	EST24	65
3303E.....	13	8602A	15	HV1006	82
3202E.....	79	8604A	15	OCRH2W.....	80
3203E.....	79	8701A.....	16	OCRH6W.....	80
5501A.....	69	8702A.....	16	OT60A1	66
5503A.....	69	8802A	17	SV111	58
5510E	70	8802B	17	SV112.....	58
5511A	70	8802E.....	18	SV301	59
5523A.....	71	8802T.....	18	SV302.....	59
5602E.....	71	8804B	19	SV501	60
5606E.....	72	8804E.....	19		
5620E.....	72	8804T.....	20		
5622E.....	73	8808A	20		
5722E.....	73	8808B	21		
5723E.....	74	8808E.....	21		
5802A	76	8808T.....	22		
5802E.....	76	8810B.....	22		
6400E.....	52	8900B	23		
6522A	52	8901B.....	23		
6523Q	53	8902B.....	24		
6610A.....	53	8902H	43		
7003A.....	31	8904B	24		
7012A.....	54	8904H	44		
7012A63.....	54	8908B	25		
7022A	55	8908H	44		
7501A.....	31	8912B.....	26		
7601A	32	8912BK	49		
7602A.....	32	8920B	26		
7604A.....	33	9901A.....	27		
7701E	33	9902A	27		
7701M	34	9902B.....	28		

WIR STELLEN UNS VOR

Seit der Gründung im Jahr 2005 entwickeln und vertreiben wir Bodensteckdosen, Senkverteiler, Wandverteiler, Energiesäulen und LED-Lösungen für den Innen- und Außenbereich, wobei die Priorität auf Qualität, Design und bestmöglichem Preis-/Leistungsverhältnis liegt.

Neben unserem umfangreichen Standardprogramm bieten wir auch individuelle Entwicklungen sowie Sonderanfertigungen an. Durch unser vielfältiges Leistungsangebot ist eine schnelle und effiziente Umsetzung Ihrer Anforderungen gewährleistet.

Dass unsere Produkte ausschließlich in Deutschland entwickelt und gefertigt werden, sieht man am edlen Design, dem hochwertigen Material sowie der anspruchsvollen Verarbeitung. Ob robust und wetterfest für den Außenbereich, oder dezent und angepasst im Innenbereich, unsere Produkte sind immer praktikabel konzipiert und zweckmäßig zu handhaben.

Für unsere Produkte verwenden wir ausschließlich VDE-zertifizierte Steckdoseneinsätze, die sie bei uns auch nach französischem, dänischem, belgischem oder schweizer Standard beziehen können.

MIT UNS PROFITIEREN SIE

- Mit nur einer Bestellnummer: Eine Bestellnummer für ein vollständiges Produkt.
- Mit einbaufertigen Produkten: Sie erhalten komplett einbaufertige Produkte, wobei die Einzelteile nicht erst zusammengesucht und mühsam montiert werden müssen.
- Mit umfangreicher Lagerware: Viele unserer Produkte sind bereits vorgefertigt und können innerhalb kürzester Zeit geliefert werden.
- Mit kurzer Reaktionszeit: Bestellte Lagerware verlässt in der Regel noch am gleichen Tag das Werk, so dass ein Großteil unserer Lieferungen bereits am nächsten Tag eintrifft.
- Mit kreativen Sonderlösungen: Sie finden kein passendes Produkt das genau Ihren Vorstellungen entspricht? Teilen Sie uns Ihre Anforderungen mit und wir entwickeln bezahlbare Sonderlösungen genau nach Ihren Wünschen.

KONTAKT

BS Bodensteckdosen Systemtechnik GmbH
Dingerdisser Str. 36
D-33699 Bielefeld
Tel. 0521 9892780 (Zentrale)
Fax 0521 989278-30
info@bodensteckdosen.com
www.bodensteckdosen.com

ANMERKUNG ZUM INHALT DES KATALOGS

Die IP-Schutzart gilt für alle Produkte im geschlossenem Zustand und bei fachgerechtem Einbau. Irrtümer und technische Änderungen vorbehalten.

Die Abbildungen im Katalog wurden grafisch erstellt. Die bildlich dargestellten Bestückungen sind der schriftlichen Beschreibung ähnlich.



Bodensteckdosen /-tanks → Innenbereich



1206

Artikel-Nr.: 1206
Bestückung: 4 x Schuko, 2 x RJ45 2-fach

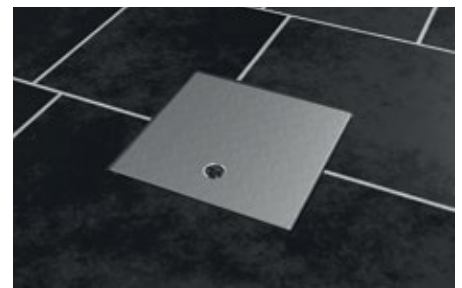
Material: Gehäuse aus massivem Aluminium
Abmessungen: 125x125x80 mm
Einbaumaße: 125x125x80 mm
Schutzart: IP20
Belastbarkeit: Flächenlast max. 120kg
Zuleitung: Über Öffnung von unten
Besonderheit: Der Aufbodentank ist vielseitig einsetzbar, auch auf Arbeitsflächen und unter Schränke/Regalen montierbar.



2003A

Artikel-Nr.: 2003A
Bestückung: 3 x Schuko
2003A1
2 x Schuko, 1 x RJ45 2-fach

Material: Edelstahl (1.4301), Aluminium
Abmessungen: 200 x 203 x 92 mm
Einbaumaße: 200 x 203 x 92 mm
Schutzart: IP54
Belastbarkeit: Flächenlast max. 900 kg
Zuleitung: 2x hinten, je Ø 25 mm
Besonderheit: Mit Werkzeug verschließbar.

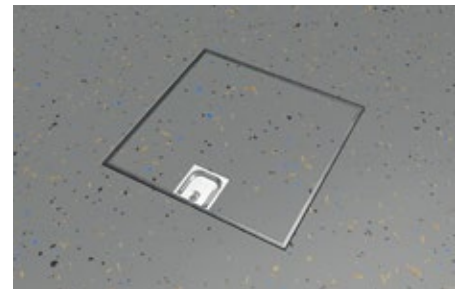




2003B

Artikel-Nr.:	Bestückung:
2003B	3x Schuko
2003B1	2x Schuko, 1x RJ45 2-fach

Material:	Edelstahl (1.4301), Aluminium
Abmessungen:	200 x 200 x 102 mm
Einbaumaße:	200 x 200 x 102 mm
Schutzart:	IP54
Belastbarkeit:	Flächenlast max. 200 kg
Zuleitung:	2x hinten, je Ø 25 mm
Besonderheit:	Werkzeuglos verschließbar, Bodenbelag integrierbar.

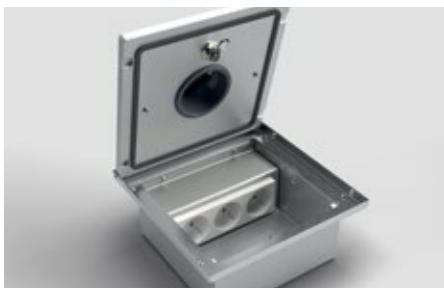


2003Q

Artikel-Nr.:	Bestückung:
2003Q	3x Schuko
2003Q1	2x Schuko, 1x RJ45 2-fach

Opt. Zubehör:	OT60A1 Anschluss säule (Seite 67)
----------------------	-----------------------------------

Material:	Edelstahl (1.4301), Aluminium, PVC
Abmessungen:	200 x 203 x 92 mm
Einbaumaße:	200 x 203 x 92 mm
Schutzart:	IP54/IP21 mit aufgestecktem Tubus
Belastbarkeit:	Flächenlast max. 900 kg
Zuleitung:	2x hinten, je Ø 25 mm
Besonderheit:	Mit innenliegendem Tubus zur Nutzung des Tanks bei geschlossenem Deckel. Mit Werkzeug verschließbar.

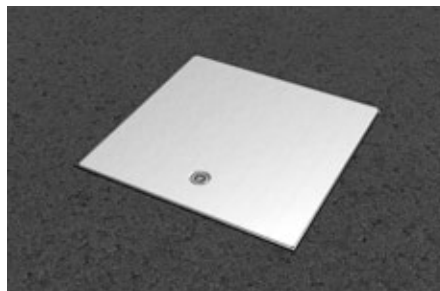




2004A

Artikel-Nr.:	Bestückung:
2004A	4 x Schuko
2004A1	3 x Schuko, 1 x RJ45 2-fach

Material:	Edelstahl (1.4301), Aluminium
Abmessungen:	250 x 253 x 92 mm
Einbaumaße:	250 x 253 x 92 mm
Schutzart:	IP54
Belastbarkeit:	Flächenlast max. 900 kg
Zuleitung:	4x hinten, je Ø 25 mm
Besonderheit:	Mit Werkzeug verschließbar.



2004B

Artikel-Nr.:	Bestückung:
2004B	4 x Schuko
2004B1	3 x Schuko, 1 x RJ45 2-fach

Material:	Edelstahl (1.4301), Aluminium
Abmessungen:	250 x 250 x 102 mm
Einbaumaße:	250 x 250 x 102 mm
Schutzart:	IP54
Belastbarkeit:	Flächenlast max. 200 kg
Zuleitung:	4x hinten, je Ø 25 mm
Besonderheit:	Werkzeuglos verschließbar, Bodenbelag integrierbar.



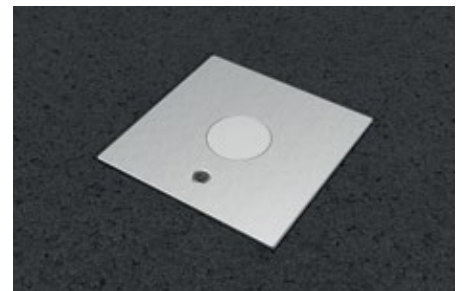
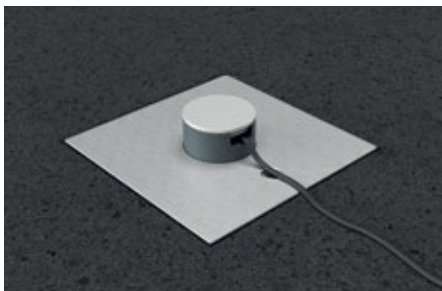


2004Q

Artikel-Nr.:	Bestückung:
2004Q	4 x Schuko
2004Q1	3 x Schuko, 1 x RJ45 2-fach

Opt. Zubehör:	
OT60A1	Anschluss säule (Seite 67)

Material:	Edelstahl (1.4301), Aluminium, PVC
Abmessungen:	250 x 253 x 92 mm
Einbaumaße:	250 x 253 x 92 mm
Schutzart:	IP54
Belastbarkeit:	Flächenlast max. 900 kg
Zuleitung:	4x hinten, je Ø 25 mm
Besonderheit:	Mit Werkzeug verschließbar, mit innenliegendem Tubus zur Nutzung des Tanks bei geschlossenem Deckel.



2008A

Artikel-Nr.:	Bestückung:
2008A	8 x Schuko
2008A1	4 x Schuko, 4 x RJ45 2-fach

Material:	Edelstahl (1.4301), Aluminium
Abmessungen:	250 x 253 x 92 mm
Einbaumaße:	250 x 253 x 92 mm
Schutzart:	IP54
Belastbarkeit:	Flächenlast max. 900 kg
Zuleitung:	8x seitlich, je Ø 25 mm
Besonderheit:	Mit Werkzeug verschließbar.





2008B

Artikel-Nr.:	Bestückung:
2008B	8 x Schuko
2008B1	4 x Schuko, 4 x RJ45 2-fach

Material:	Edelstahl (1.4301), Aluminium
Abmessungen:	250 x 250 x 102 mm
Einbaumaße:	250 x 250 x 102 mm
Schutzart:	IP54
Belastbarkeit:	Flächenlast max. 200 kg
Zuleitung:	8x seitlich, je Ø 25 mm
Besonderheit:	Werkzeuglos verschließbar, Bodenbelag integrierbar.

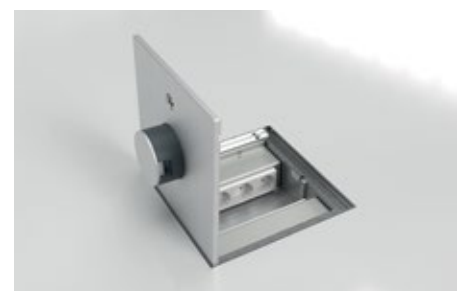
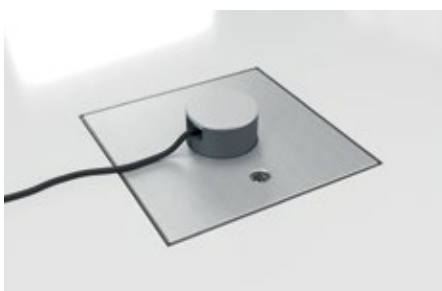


2008Q

Artikel-Nr.:	Bestückung:
2008Q	8 x Schuko
2008Q1	4 x Schuko, 4 x RJ45 2-fach

Opt. Zubehör:	
OT60A1	Anschlusssäule (Seite 67)

Material:	Edelstahl (1.4301), Aluminium, PVC
Abmessungen:	250 x 253 x 92 mm
Einbaumaße:	250 x 253 x 92 mm
Schutzart:	IP54
Belastbarkeit:	Flächenlast max. 900 kg
Zuleitung:	4x hinten, je Ø 25 mm
Besonderheit:	Mit Werkzeug verschließbar, mit innenliegendem Tubus zur Nutzung des Tanks bei geschlossenem Deckel.

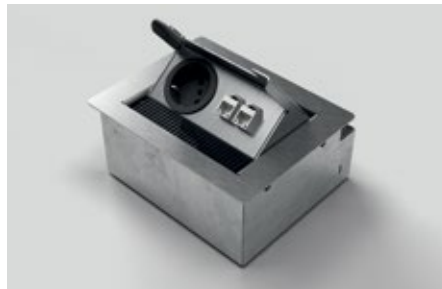




3202E

Artikel-Nr.:	Bestückung:
3202E	2 x Schuko (inkl. Aufnahmebox)
3202E1	1 x Schuko, 1 x RJ45 2-fach (inkl. Aufnahmebox)
3202E2	1 x Schuko, 1 x Antenne (inkl. Aufnahmebox)

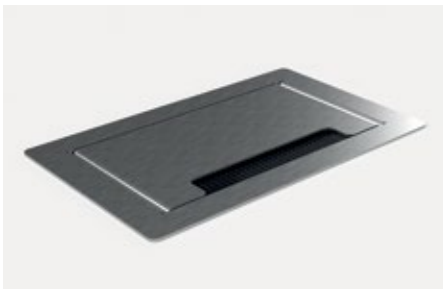
Material:	Edelstahl (1.4301), sendzimirverzinktes Stahlblech
Abmessungen:	180 x 145 x 82 mm
Einbaumaße:	166 x 146 x 80 mm
Schutzart:	IP20
Belastbarkeit:	Flächenlast max. 120 kg
Zuleitung:	2x seitlich, 2x hinten, 2x unten; je Ø 25 mm



3203E

Artikel-Nr.:	Bestückung:
3203E	3 x Schuko (inkl. Aufnahmebox)
3203E1	2 x Schuko, 1 x RJ45 2-fach (inkl. Aufnahmebox)
3203E2	2 x Schuko, 1 x Antenne (inkl. Aufnahmebox)

Material:	Edelstahl (1.4301), sendzimirverzinktes Stahlblech
Abmessungen:	230 x 140 x 82 mm
Einbaumaße:	224 x 145 x 80 mm
Schutzart:	IP10
Belastbarkeit:	Flächenlast max. 120 kg
Zuleitung:	2x seitlich, 2x hinten, 2x unten; je Ø 25 mm

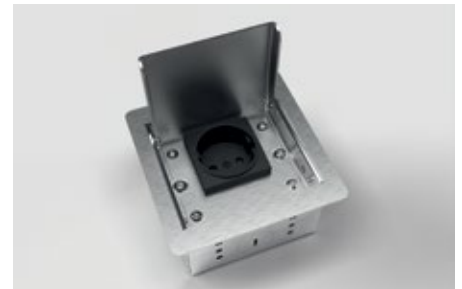
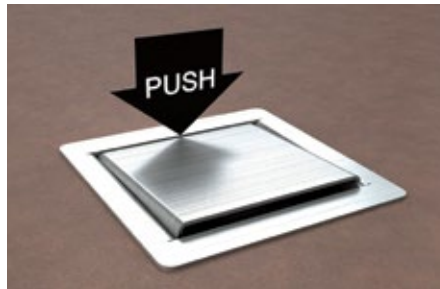




3301E

Artikel-Nr.:	Bestückung:
3301E	1 x Schuko (inkl. Aufnahmebox)
3301E1	1 x Schuko, 2 x RJ45 1-fach (inkl. Aufnahmebox)

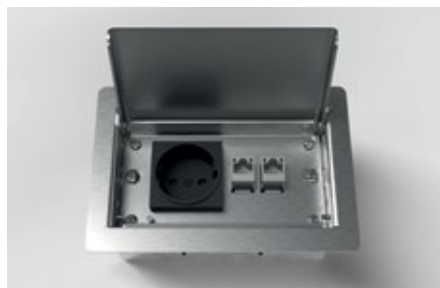
Material:	Edelstahl (1.4301), sendzimirverzinktes Stahlblech
Abmessungen:	110x110x62 mm
Einbaumaße:	102x88x60 mm
Schutzart:	IP20
Belastbarkeit:	Flächenlast max. 120kg
Zuleitung:	1x vorne, 1x hinten, 2x unten, je Ø 25 mm



3302E

Artikel-Nr.:	Bestückung:
3302E	2 x Schuko (inkl. Aufnahmebox)
3302E1	1 x Schuko, 1 x RJ45 2-fach (inkl. Aufnahmebox)
3302E2	1 x Schuko, 1 x Antenne (inkl. Aufnahmebox)

Material:	Edelstahl (1.4301), sendzimirverzinktes Stahlblech
Abmessungen:	160x110x62 mm
Einbaumaße:	146 x 90 x 60 mm
Schutzart:	IP20
Belastbarkeit:	Flächenlast max. 120kg
Zuleitung:	2x vorne, 2x hinten, 2x unten, je Ø 25 mm

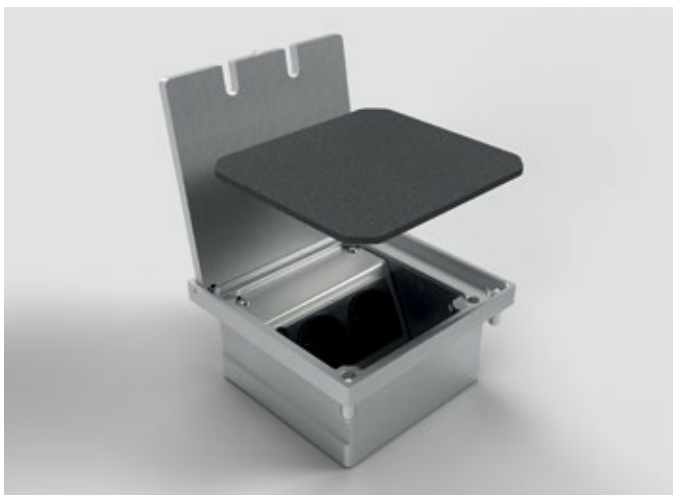
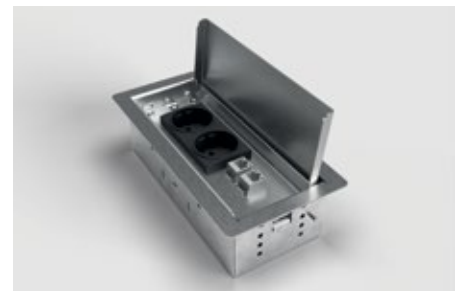




3303E

Artikel-Nr.:	Bestückung:
3303E	3 x Schuko (inkl. Aufnahmebox)
3303E1	2 x Schuko, 1 x RJ45 2-fach (inkl. Aufnahmebox)
3303E2	2 x Schuko, 1 x Antenne (inkl. Aufnahmebox)

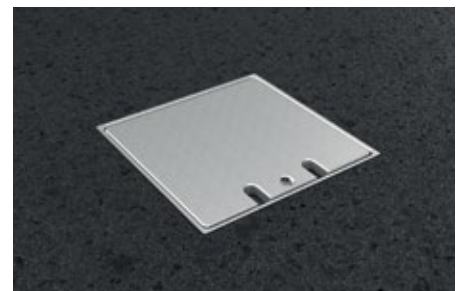
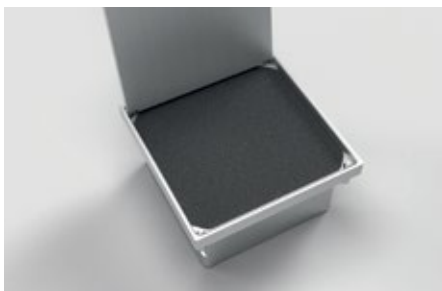
Material:	Edelstahl (1.4301), sendzimirverzinktes Stahlblech
Abmessungen:	220 x 110 x 62 mm
Einbaumaße:	207 x 88 x 60 mm
Schutzart:	IP30
Belastbarkeit:	Flächenlast max. 120kg
Zuleitung:	2x vorne, 2x hinten, 2x unten, je Ø 25 mm



8302A

Artikel-Nr.:	Bestückung:
8302A	2 x Schuko
8302A1	1 x Schuko, 1 x RJ45 2-fach
8302A2	1 x Schuko, 1 x Antenne

Material:	Aluminium
Abmessungen:	140 x 140 x 76 mm
Einbaumaße:	140 x 140 x 76 mm
Schutzart:	IP64
Belastbarkeit:	Flächenlast max. 900 kg
Zuleitung:	2x hinten, je Ø 25 mm
Besonderheit:	Werkzeuglos verschließbar, läßt sich mit gesteckten Steckern schließen.





8308A

Artikel-Nr.:	Bestückung:
8308A	8 x Schuko
8308A1	4 x Schuko, 4 x RJ45 2-fach

Material:	Aluminium
Abmessungen:	250 x 160 x 132 mm
Einbaumaße:	250 x 160 x 132 mm
Schutzart:	IP64
Belastbarkeit:	Flächenlast max. 500 kg
Zuleitung:	4x hinten, je Ø 25 mm
Besonderheit:	Werkzeuglos verschließbar.



8601A

Artikel-Nr.:	Bestückung:
8601A	1 x Schuko
8601A1	1 x Schuko, 1 x RJ45 1-fach

Opt. Zubehör:	
12102	Estrich-Platzhalter aus EPS (auf Anfrage)
12105	Estrich-Platzhalter aus PVC (auf Anfrage)

Material:	Aluminium
Abmessungen:	Kranz Ø 140 mm, Ø 120 x 63 mm
Einbaumaße:	Ø 120 x 60 mm
Schutzart:	IP65
Belastbarkeit:	Flächenlast max. 900 kg
Zuleitung:	2x unten, je Ø 20 mm
Besonderheit:	Werkzeuglos verschließbar.





8602A

Artikel-Nr.:	Bestückung:
8602A	2 x Schuko
8602A1	1 x Schuko, 1 x RJ45 2-fach

Opt. Zubehör:	
12104	Estrich-Platzhalter aus EPS (auf Anfrage)

Material:	Aluminium
Abmessungen:	Kranz Ø 149 mm, Ø 130 x 71 mm
Einbaumaße:	Ø 130 x 69 mm
Schutzart:	IP65
Belastbarkeit:	Flächenlast max. 900 kg
Zuleitung:	2x hinten, 2x unten, je Ø 25 mm
Besonderheit:	Werkzeuglos verschließbar.



8604A

Artikel-Nr.:	Bestückung:
8604A	4 x Schuko
8604A1	3 x Schuko, 1 x RJ45 2-fach

Opt. Zubehör:	
12106	Estrich-Platzhalter aus EPS (auf Anfrage)

Material:	Aluminium, sendzimirverzinktes Stahlblech
Abmessungen:	Kranz Ø 218 mm, Ø 204 x 82 mm
Einbaumaße:	Ø 204 x 79 mm
Schutzart:	IP65
Belastbarkeit:	Flächenlast max. 900 kg
Zuleitung:	4x seitlich, 4x unten, je Ø 25 mm
Besonderheit:	Werkzeuglos verschließbar.





8701A

Artikel-Nr.:	Bestückung:
8701A	1 x Schuko
8701A1	1 x RJ45 2-fach

Material:	Aluminium
Abmessungen:	100 x 100 x 70 mm
Einbaumaße:	100 x 100 x 70 mm
Schutzart:	IP65
Belastbarkeit:	Flächenlast max. 900 kg
Zuleitung:	1x vorne, 1x hinten, je M20 x 1,5 mm
Besonderheit:	Werkzeuglos verschließbar.

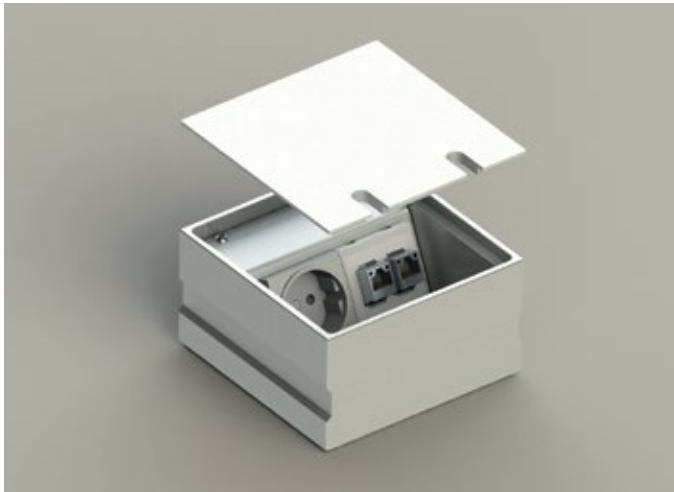


8702A

Artikel-Nr.:	Bestückung:
8702A	2x Schuko
8702A1	1 x Schuko, 1 x RJ45 2-fach

Material:	Aluminium
Abmessungen:	120 x 120 x 71 mm
Einbaumaße:	120 x 120 x 71 mm
Schutzart:	IP65
Belastbarkeit:	Flächenlast max. 900 kg
Zuleitung:	2x hinten, je M25 x 1,5 mm
Besonderheit:	Werkzeuglos verschließbar.





8802A

Artikel-Nr.:	Bestückung:
8802A	2 x Schuko
8802A1	1 x Schuko, 1 x RJ45 2-fach
8802A2	1 x Schuko, 1 x Antenne

Material:	Aluminium
Abmessungen:	125 x 125 x 72 mm
Einbaumaße:	125 x 125 x 72 mm
Schutzart:	IP20
Belastbarkeit:	Flächenlast max. 300 kg
Zuleitung:	2x hinten, je Ø 25 mm
Nivellierung:	5 mm
Besonderheit:	Läßt sich mit gesteckten Steckern schließen.

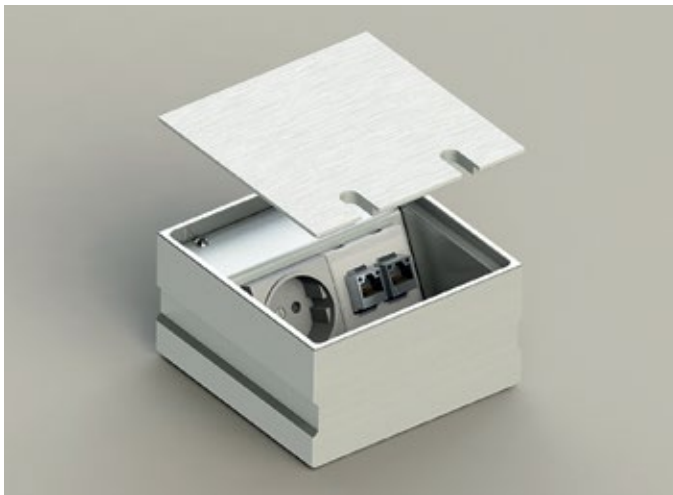


8802B

Artikel-Nr.:	Bestückung:
8802B	2 x Schuko
8802B1	1 x Schuko, 1 x RJ45 2-fach
8802B2	1 x Schuko, 1 x Antenne

Material:	Aluminium
Abmessungen:	125 x 125 x 70 mm
Einbaumaße:	125 x 125 x 70 mm
Schutzart:	IP20
Belastbarkeit:	Flächenlast max. 300 kg
Zuleitung:	2x hinten, je Ø 25 mm
Nivellierung:	5 mm
Besonderheit:	Randloser Deckel zum Aufkleben eigener Beläge, läßt sich mit gesteckten Steckern schließen.





8802E

Artikel-Nr.:	Bestückung:
8802E	2 x Schuko
8802E1	1 x Schuko, 1 x RJ45 2-fach
8802E2	1 x Schuko, 1 x Antenne

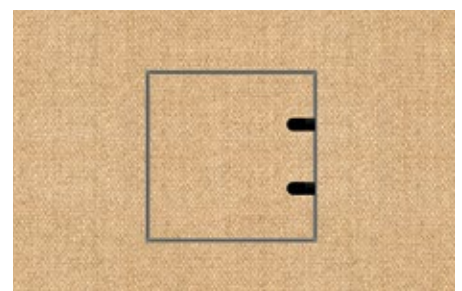
Material:	Aluminium, Edelstahl
Abmessungen:	125 x 125 x 72 mm
Einbaumaße:	125 x 125 x 72 mm
Schutzart:	IP20
Belastbarkeit:	Flächenlast max. 400 kg
Zuleitung:	2x hinten, je Ø 25 mm
Nivellierung:	5 mm
Besonderheit:	Läßt sich mit gesteckten Steckern schließen.



8802T

Artikel-Nr.:	Bestückung:
8802T	2 x Schuko
8802T1	1 x Schuko, 1 x RJ45 2-fach
8802T2	1 x Schuko, 1 x Antenne

Material:	Aluminium, Edelstahl
Abmessungen:	135 x 135 x 76 mm
Einbaumaße:	135 x 135 x 76 mm
Schutzart:	IP20
Belastbarkeit:	Flächenlast max. 200 kg
Zuleitung:	2x hinten, je Ø 25 mm
Nivellierung:	5 mm
Besonderheit:	Eigener Bodenbelag integrierbar, läßt sich mit gesteckten Steckern schließen.





8804B

Artikel-Nr.:	Bestückung:
8804B	4 x Schuko
8804B1	3 x Schuko, 1 x RJ45 2-fach
8804B2	3 x Schuko, 1 x Antenne
8804B3	2 x Schuko, 1 x RJ45 2-fach, 1 x Antenne

Material:	Aluminium
Abmessungen:	220 x 150 x 70 mm
Einbaumaße:	220 x 150 x 70 mm
Schutzart:	IP20
Belastbarkeit:	Flächenlast max. 300 kg
Zuleitung:	4x hinten, je Ø 25 mm
Nivellierung:	5 mm
Besonderheit:	Randloser Deckel zum Aufkleben eigener Beläge, läßt sich mit gesteckten Steckern schließen.



8804E

Artikel-Nr.:	Bestückung:
8804E	4 x Schuko
8804E1	3 x Schuko, 1 x RJ45 2-fach
8804E2	3 x Schuko, 1 x Antenne
8804E3	2 x Schuko, 1 x RJ45 2-fach, 1 x Antenne

Material:	Aluminium, Edelstahl
Abmessungen:	220 x 150 x 72 mm
Einbaumaße:	220 x 150 x 72 mm
Schutzart:	IP20
Belastbarkeit:	Flächenlast max. 400 kg
Zuleitung:	4x hinten, je Ø 25 mm
Nivellierung:	5 mm
Besonderheit:	Läßt sich mit gesteckten Steckern schließen.

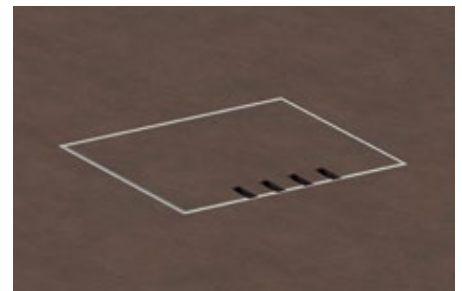




8804T

Artikel-Nr.:	Bestückung:
8804T	4 x Schuko
8804T1	3 x Schuko, 1 x RJ45 2-fach
8804T2	3 x Schuko, 1 x Antenne
8804T3	2 x Schuko, 1 x RJ45 2-fach, 1 x Antenne

Material:	Aluminium, Edelstahl
Abmessungen:	240 x 160 x 80 mm
Einbaumaße:	240 x 160 x 80 mm
Schutzart:	IP20
Belastbarkeit:	Flächenlast max. 200 kg
Zuleitung:	4x hinten, je Ø 25 mm
Nivellierung:	5 mm
Besonderheit:	Eigener Bodenbelag integrierbar, ideal für Teppichböden, läßt sich mit gesteckten Steckern schließen.



8808A

Artikel-Nr.:	Bestückung:
8808A	8 x Schuko
8808A1	4 x Schuko, 4 x RJ45 2-fach

Material:	Aluminium, Edelstahl
Abmessungen:	240 x 240 x 62 mm
Einbaumaße:	240 x 240 x 62 mm
Schutzart:	IP20
Belastbarkeit:	Flächenlast max. 400 kg
Zuleitung:	8x seitlich, je Ø 25 mm
Nivellierung:	5 mm
Besonderheit:	Läßt sich mit gesteckten Steckern schließen.





8808B

Artikel-Nr.:	Bestückung:
8808B	8 x Schuko
8808B1	4 x Schuko, 4 x RJ45 2-fach

Material:	Aluminium, Edelstahl
Abmessungen:	240 x 240 x 64 mm
Einbaumaße:	240 x 240 x 64 mm
Schutzart:	IP20
Belastbarkeit:	Flächenlast max. 400 kg
Zuleitung:	8x seitlich, je Ø 25 mm
Nivellierung:	5 mm
Besonderheit:	Randloser Deckel zum Aufkleben eigener Beläge, läßt sich mit gesteckten Steckern schließen.



8808E

Artikel-Nr.:	Bestückung:
8808E	8 x Schuko
8808E1	4 x Schuko, 4 x RJ45 2-fach

Material:	Aluminium, Edelstahl
Abmessungen:	240 x 240 x 62 mm
Einbaumaße:	240 x 240 x 62 mm
Schutzart:	IP20
Belastbarkeit:	Flächenlast max. 400 kg
Zuleitung:	8x seitlich, je Ø 25 mm
Nivellierung:	5 mm
Besonderheit:	Läßt sich mit gesteckten Steckern schließen.

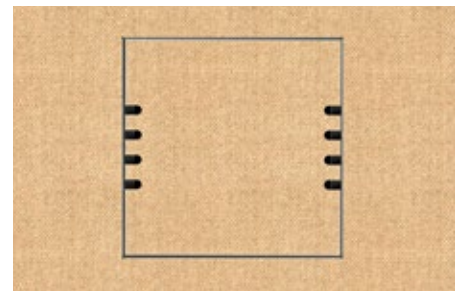




8808T

Artikel-Nr.:	Bestückung:
8808T	8 x Schuko
8808T1	4 x Schuko, 4 x RJ45 2-fach

Material:	Aluminium, Edelstahl
Abmessungen:	240 x 240 x 66 mm
Einbaumaße:	240 x 240 x 66 mm
Schutzart:	IP20
Belastbarkeit:	Flächenlast max. 120 kg
Zuleitung:	8x seitlich, je Ø 25 mm
Nivellierung:	5 mm
Besonderheit:	Eigener Bodenbelag integrierbar, ideal für Teppichböden, läßt sich mit gesteckten Steckern schließen.



8810B

Artikel-Nr.:	Bestückung:
8810B	10 x Schuko
8810B1	5 x Schuko, 5 x RJ45 2-fach

Material:	Aluminium, Edelstahl
Abmessungen:	300 x 300 x 62 mm
Einbaumaße:	300 x 300 x 62 mm
Schutzart:	IP20
Belastbarkeit:	Flächenlast max. 200 kg
Zuleitung:	10 x seitlich, je Ø 25 mm
Nivellierung:	5 mm
Besonderheit:	Randloser Deckel zum Aufkleben eigener Beläge, läßt sich mit gesteckten Steckern schließen.





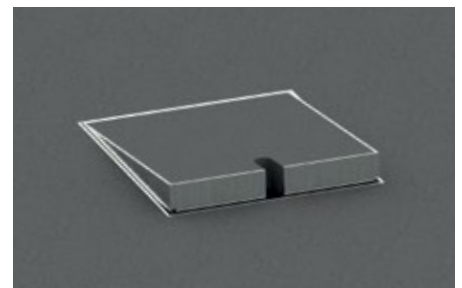
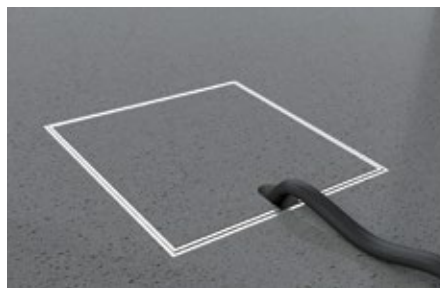
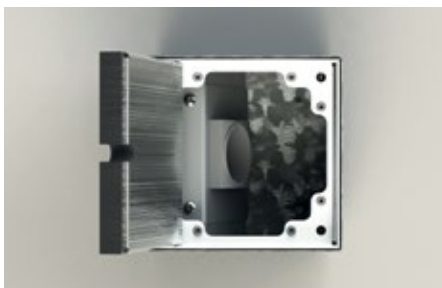
8900B

Artikel-Nr.: 8900B	Bestückung: 1 x Schuko
Material:	Edelstahl, sendzimirverzinktes Stahlblech, Aluminium
Abmessungen:	76 x 78 x 85 mm
Einbaumaße:	76 x 78 x 85 mm
Schutzart:	IP30
Belastbarkeit:	Flächenlast max. 120 kg
Zuleitung:	1x vorne, 1x hinten, 2x unten, je Ø 25 mm
Nivellierung:	20 mm
Besonderheit:	Eigener Belag integrierbar, mit Magneten im Deckel zum einfachen Öffnen der Steckdose.



8901B

Artikel-Nr.: 8901B 8901B1 8901B2	Bestückung: 1x Schuko 1x RJ45 2-fach 1x Antenne
Opt. Zubehör: 12201	Nivelliersatz zur Höhenkorrektur (Seite 25)
Material:	Edelstahl, sendzimirverzinktes Stahlblech, Aluminium
Abmessungen:	125 x 126 x 90–120 mm
Einbaumaße:	125 x 126 x 90–120 mm
Schutzart:	IP20
Belastbarkeit:	Flächenlast max. 120 kg
Zuleitung:	2x seitlich, 2x hinten, 2x unten, je Ø 25 mm
Nivellierung:	30 mm
Besonderheit:	Eigener Bodenbelag integrierbar, läßt sich mit gesteckten Steckern schließen.





8902B

Artikel-Nr.:	Bestückung:
8902B	2 x Schuko
8902B1	1 x Schuko, 1 x RJ45 2-fach
8902B2	1 x Schuko, 1 x Antenne

Opt. Zubehör:	
12201	Nivelliersatz zur Höhenkorrektur (Seite 25)

Material:	Edelstahl, sendzimirverzinktes Stahlblech, Aluminium
Abmessungen:	155 x 157 x 90–120 mm
Einbaumaße:	155 x 157 x 90–120 mm
Schutzart:	IP20
Belastbarkeit:	Flächenlast max. 120 kg
Zuleitung:	2x seitlich, 2x hinten, 2x unten, je Ø 25 mm
Nivellierung:	30 mm
Besonderheit:	Deckel mit Ausschnitten <i>oder</i> Bürstenauslass wählbar. Der Deckel lässt sich mit gesteckten Steckern schließen.



8902B



8902BB



8904B

Artikel-Nr.:	Bestückung:
8904B	4 x Schuko
8904B1	3 x Schuko, 1 x RJ45 2-fach
8904B2	3 x Schuko, 1 x Antenne

Opt. Zubehör:	
12201	Nivelliersatz zur Höhenkorrektur (Seite 25)

Material:	Edelstahl, sendzimirverzinktes Stahlblech, Aluminium
Abmessungen:	205 x 157 x 90–120 mm
Einbaumaße:	205 x 157 x 90–120 mm
Schutzart:	IP20
Belastbarkeit:	Flächenlast max. 120 kg
Zuleitung:	2x seitlich, 2x hinten, 2x unten, je Ø 25 mm
Nivellierung:	30 mm
Besonderheit:	Deckel mit Ausschnitten <i>oder</i> Bürstenauslass wählbar. Der Deckel lässt sich mit gesteckten Steckern schließen.



8904B



8904BB



8908B

Artikel-Nr.: 8908B
Bestückung: 8 x Schuko
 8908B1 4 x Schuko, 4 x RJ45 2-fach

Opt. Zubehör: 12201 Nivelliersatz zur Höhenkorrektur (siehe unten)

Material: Edelstahl, sendzimirverzinktes Stahlblech, Aluminium
Abmessungen: 211 x 205 x 90-120 mm
Einbaumaße: 211 x 205 x 90-120 mm
Schutzart: IP20
Belastbarkeit: Flächenlast max. 120 kg
Zuleitung: 4x vorne, 4x seitlich, 4x hinten, 4x unten, je Ø 25 mm
Nivellierung: 30 mm
Besonderheit: **Deckel mit Ausschnitten oder mit Bürstenauslass wählbar.** Eigener Bodenbelag integrierbar, der Deckel lässt sich mit gesteckten Steckern schließen.



12201

Zubehör für 8901 bis 8908:

Art.-Nr. 12201 Nivelliersatz zur Höhenkorrektur für Bodentanks

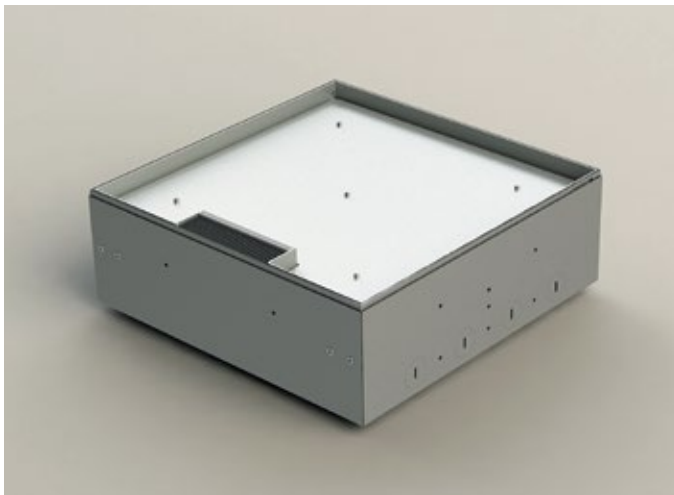
Professionelle Höhenkorrektur für Bodentanks. Der Nivelliersatz besteht aus sendzimirverzinktem Stahlblech. Er wurde für die 89er Serie entwickelt und kann für die Modelle 8901 bis 8908 eingesetzt werden.

Abmessungen: 267 x 207 x 150 mm

Nivellierbereich: 53-153 mm in 20 mm Schritten

Die Lieferung erfolgt ohne abgebildeten Bodentank.

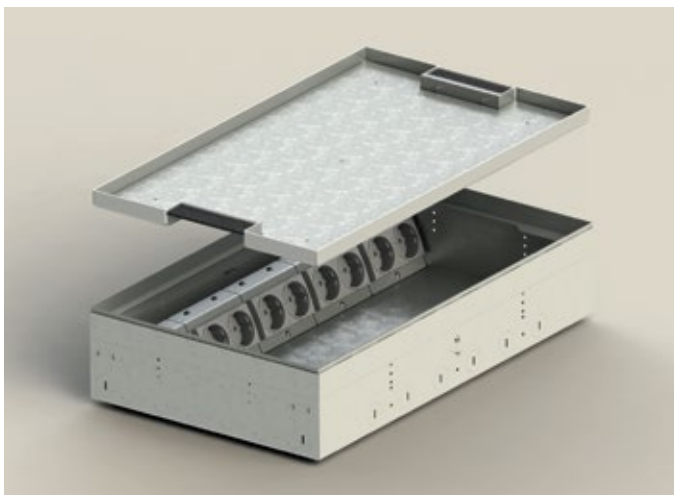
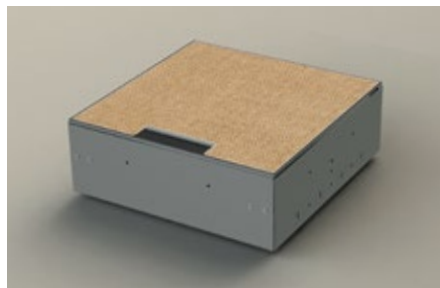




8912B

Artikel-Nr.:	Bestückung:
8912B	12 x Schuko
8912B1	8 x Schuko, 4 x RJ45 2-fach

Material:	Edelstahl, sendzimirverzinktes Stahlblech, Aluminium
Abmessungen:	310 x 304 x 90–120 mm
Einbaumaße:	310 x 304 x 90–120 mm
Schutzart:	IP20
Belastbarkeit:	Flächenlast max. 120 kg
Zuleitung:	4 x vorne, 4 x seitlich, 4 x hinten, 8 x unten, je Ø 25 mm
Nivellierung:	30 mm
Besonderheit:	Eigener Bodenbelag integrierbar, läßt sich mit gesteckten Steckern schließen. Alternativ Deckel mit Bürstenauslass bestellbar.



8920B

Artikel-Nr.:	Bestückung:
8920B	20 x Schuko
8920B1	10 x Schuko, 10 x RJ45 2-fach

Material:	Edelstahl, sendzimirverzinktes Stahlblech, Aluminium
Abmessungen:	504 x 310 x 90–120 mm
Einbaumaße:	504 x 310 x 90–120 mm
Schutzart:	IP20
Belastbarkeit:	Flächenlast max. 120 kg
Zuleitung:	6 x vorne, 4 x seitlich, 6 x hinten, 12 x unten, je Ø 25 mm
Nivellierung:	30 mm
Besonderheit:	Eigener Bodenbelag integrierbar, läßt sich mit gesteckten Steckern schließen. Der Deckel verfügt über einen Bürstenauslass.





9901A

Artikel-Nr.:
9901A
9901A1

Bestückung:
1x Schuko
1x RJ45 2-fach

Opt. Zubehör:
12102 Estrich-Platzhalter aus EPS
12109 Estrich-Platzhalter aus PVC

Material: Aluminium
Abmessungen: Kranz Ø 140 mm, Ø 120 x 74 mm
Einbaumaße: Ø 120 x 72 mm
Schutzart: IP20
Belastbarkeit: Flächenlast max. 200 kg
Zuleitung: 2x hinten, 2x unten, je Ø 25 mm
Besonderheit: Eigener Bodenbelag im **Wendedeckel** integrierbar, läßt sich mit gesteckten Steckern schließen



9902A

Artikel-Nr.:
9902A
9902A1
9902A2

Bestückung:
2x Schuko
1x Schuko, 1x RJ45 2-fach
1x Schuko, 1x Antenne

Opt. Zubehör:
12107 Estrich-Platzhalter aus EPS
12108 Estrich-Platzhalter aus PVC

Material: Aluminium
Abmessungen: Kranz Ø 170 mm, Ø 150 x 74 mm
Einbaumaße: Ø 150 x 72 mm
Schutzart: IP20
Belastbarkeit: Flächenlast max. 200 kg
Zuleitung: 2x hinten, 2x unten, je Ø 25 mm
Besonderheit: Eigener Bodenbelag im **Wendedeckel** integrierbar, läßt sich mit gesteckten Steckern schließen





9902B

Artikel-Nr.:	Bestückung:
9902B	2 x Schuko
9902B1	1 x Schuko, 1 x RJ45 2-fach
9902B2	1 x Schuko, 1 x Antenne
9902B3	1 x Schuko, 1 x USB Laden 2fach

Opt. Zubehör:	
12107	Estrich-Platzhalter aus EPS (auf Anfrage)

Material:	Aluminium
Abmessungen:	Ø 150 x 76–100 mm
Einbaumaße:	Ø 150 x 76–100 mm
Schutzart:	IP20
Belastbarkeit:	Flächenlast max. 400 kg
Zuleitung:	2x hinten, 2x unten, je Ø 25 mm
Besonderheit:	Mit gesteckten Steckern verschließbar. Mögliche Höhenverstellung (30 mm) über integrierbare Nivellierfüße.



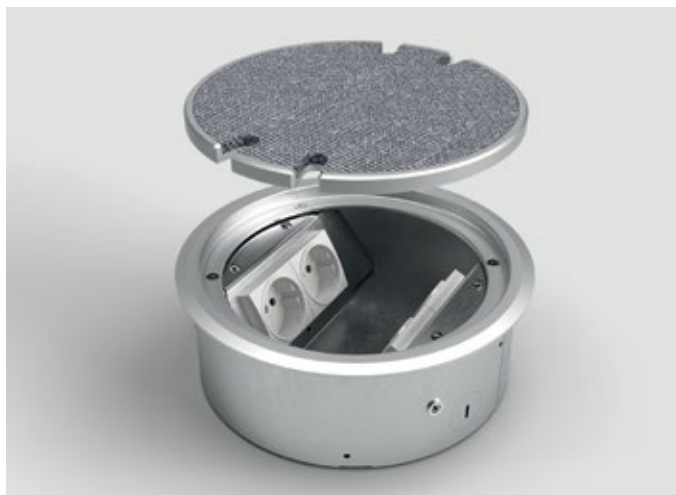
9902D

Artikel-Nr.:	Bestückung:
9902D	2 x Schuko
9902D1	1 x Schuko, 1 x RJ45 2-fach
9902D2	1 x Schuko, 1 x Antenne

Opt. Zubehör:	
12108	Estrich-Platzhalter aus PVC (auf Anfrage)

Material:	Aluminium
Abmessungen:	Kranz Ø 170 mm, Ø 150 x 77 mm
Einbaumaße:	Ø 150 x 75 mm
Schutzart:	IP65
Belastbarkeit:	Flächenlast max. 500 kg
Zuleitung:	2x hinten, 2x unten, je Ø 25 mm
Besonderheit:	Durch Drehung des Deckels um 180° ist der Deckel geschlossen zur Reinigung mit Nasskehrgeräten geeignet. Läßt sich mit gesteckten Steckern schließen.





9904A

Artikel-Nr.:	Bestückung:
9904A	4 x Schuko
9904A1	2 x Schuko, 2 x RJ45 2-fach
9904A2	2 x Schuko, 1 x RJ45 2-fach, 1 x Antenne

Opt. Zubehör:	
12106	Estrich-Platzhalter aus EPS (auf Anfrage)

Material:	Aluminium, sendzimirverzinktes Stahlblech
Abmessungen:	Kranz Ø 220 mm, Ø 205 x 80 mm
Einbaumaße:	Ø 205 x 76 mm
Schutzart:	IP20
Belastbarkeit:	Flächenlast max. 200 kg
Zuleitung:	4x seitlich, 4x unten, je Ø 25 mm
Besonderheit:	Eigener Bodenbelag im Wendedeckel integrierbar, läßt sich mit gesteckten Steckern schließen.





Bodensteckdosen → Außenbereich



7003A

Artikel-Nr.: 7003A
Bestückung: 2x Schuko, 1x RJ45 2-fach

Material: Aluminium
Abmessungen: Ø 150 x 108 mm
Einbaumaße: Ø 150 x 108 mm
Schutzart: IP67
Belastbarkeit: Flächenlast max. 900 kg
Zuleitung: 2x unten, je M25 x 1,5 mm
Besonderheit: Mit Werkzeug verschließbar, im geschlossenem Zustand wasserdicht.



7501A

Artikel-Nr.: 7501A
Bestückung: 1x Schuko
7501A1 1x RJ45 1-fach

Opt. Zubehör: 12256 Regenschutz-Set (Seite 37)

Material: Aluminium, PVC
Abmessungen: Ø 114 x 82 mm
Einbaumaße: Ø 100 x 80 mm
Schutzart: IP67
Belastbarkeit: Flächenlast max. 900 kg
Zuleitung: 2x seitlich, je M25 x 1,5 mm
Besonderheit: Mit Sonderschlüssel verschließbar, im geschlossenem Zustand wasserdicht.



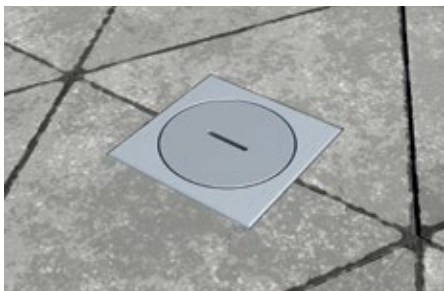


7601A

Artikel-Nr.: 7601A
Bestückung: 1 x Schuko

Opt. Zubehör: 12256
Regenschutz-Set (Seite 37)

Material: Aluminium, PVC
Abmessungen: 100 x 100 x 82 mm
Einbaumaße: 100 x 100 x 82 mm
Schutzart: IP67
Belastbarkeit: Flächenlast max. 900 kg
Zuleitung: 2x seitlich, je M25 x 1,5 mm
Besonderheit: Mit Sonderschlüssel verschließbar, im geschlossenem Zustand wasserdicht.



7602A

Artikel-Nr.: 7602A
Bestückung: 2 x Schuko
7602A1
1 x Schuko, 1x RJ45 1-fach

Opt. Zubehör: 12256
Regenschutz-Set (Seite 37)

Material: Aluminium, PVC
Abmessungen: 200 x 100 x 82 mm
Einbaumaße: 200 x 100 x 82 mm
Schutzart: IP67
Belastbarkeit: Flächenlast max. 900 kg
Zuleitung: 2x seitlich, je M25 x 1,5 mm
Besonderheit: Mit Sonderschlüssel verschließbar, im geschlossenem Zustand wasserdicht.

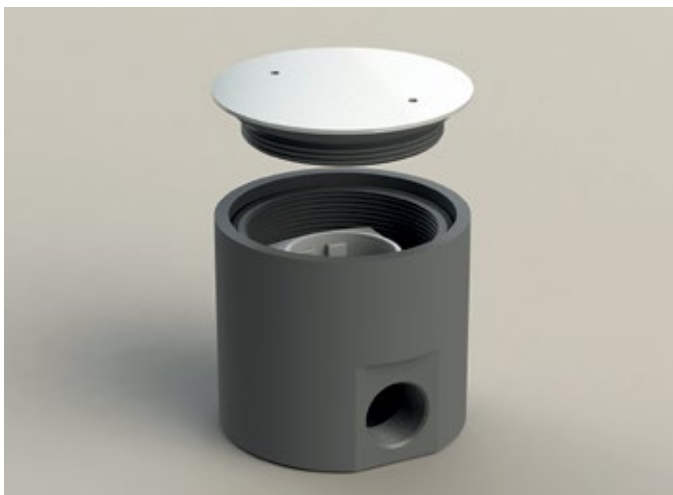




7604A

Artikel-Nr.:	Bestückung:
7604A	4 x Schuko
7604A1	2 x Schuko, 2 x RJ45 1-fach
Opt. Zubehör:	
12256	Regenschutz-Set (Seite 37)

Material:	Aluminium, PVC
Abmessungen:	200 x 200 x 82 mm
Einbaumaße:	200 x 200 x 82 mm
Schutzart:	IP67
Belastbarkeit:	Flächenlast max. 900 kg
Zuleitung:	4x seitlich, je M25 x 1,5 mm
Besonderheit:	Mit Sonderschlüssel verschließbar, im geschlossenem Zustand wasserdicht.

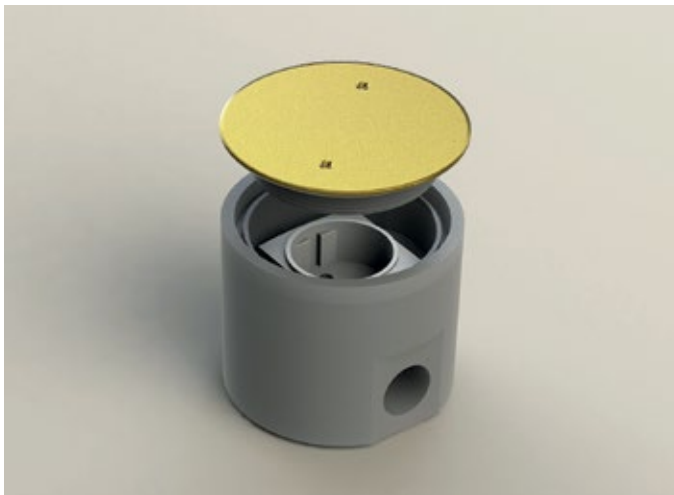


7701E

Artikel-Nr.:	Bestückung:
7701E	1x Schuko
7701E1	1x RJ45 1-fach
Opt. Zubehör:	
12252	Alu-Stellring (Seite 36)
12256	Regenschutz-Set (Seite 37)

Material:	Aluminium, PVC, Deckeloberfläche Edelstahl geschliffen
Abmessungen:	Ø 90 x 80 mm
Einbaumaße:	Ø 90 x 80 mm
Schutzart:	IP67
Belastbarkeit:	Flächenlast max. 200 kg
Zuleitung:	2x seitlich, je M25 x 1,5 mm
Besonderheit:	Mit Sonderschlüssel verschließbar, im geschlossenem Zustand wasserdicht.





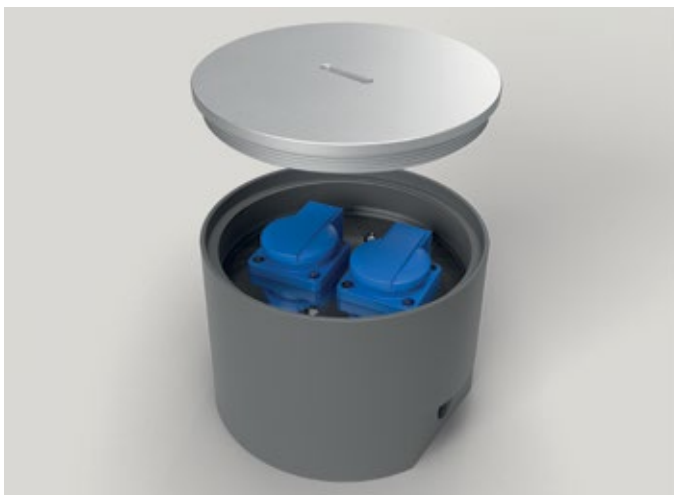
7701M

Artikel-Nr.:
7701M
7701M1

Bestückung:
1x Schuko
1x RJ45 1-fach

Opt. Zubehör:
12252 Alu-Stellring (Seite 36)
12256 Regenschutz-Set (Seite 37)

Material: Aluminium, PVC, Deckeloberfläche Messing
Abmessungen: Ø 90x80 mm
Einbaumaße: Ø 90x80 mm
Schutzart: IP67
Belastbarkeit: Flächenlast max. 200 kg
Zuleitung: 2x seitlich, je M25x1,5 mm
Besonderheit: Mit Sonderschlüssel verschließbar, im geschlossenem Zustand wasserdicht.



7702A

Artikel-Nr.:
7702A

Bestückung:
2x Schuko

Opt. Zubehör:
12251 Alu-Stellring (Seite 35)
12255 Regenschutz-Set (Seite 36)

Material: Aluminium, PVC
Abmessungen: Ø 170x120 mm
Einbaumaße: Ø 170x120 mm
Schutzart: IP67
Belastbarkeit: Flächenlast max. 200 kg
Zuleitung: 2x seitlich, je M25x1,5 mm
Besonderheit: Mit Sonderschlüssel verschließbar, im geschlossenem Zustand wasserdicht.





7704A

Artikel-Nr.: 7704A
Bestückung: 4 x Schuko

Opt. Zubehör:
12251 Alu-Stellring (siehe unten)
12255 Regenschutz-Set (Seite 36)

Material: Aluminium, PVC
Abmessungen: Ø 170 x 120 mm
Einbaumaße: Ø 170 x 120 mm
Schutzart: IP67
Belastbarkeit: Flächenlast max. 200 kg
Zuleitung: 2x seitlich, je M25 x 1,5 mm
Besonderheit: Mit Sonderschlüssel verschließbar, im geschlossenen Zustand wasserdicht.



12251

Zubehör für 7702A, 7704A und 7705A:
Art.-Nr. 12251 Alu-Stellring

Stellring aus massivem Aluminium zur Befestigung von Bodensteckdosen im Holzboden/Hohlboden.

Alu-Stellring Abmessungen: Ø 200 x 8 mm





12252

Zubehör für 7701E, 7701M:

Art.-Nr. 12252 Alu-Stellring

Stellring aus massivem Aluminium zur Befestigung von Bodensteckdosen im Holzboden/Hohlboden.

Alu-Stellring Abmessungen: Ø 120 x 8 mm



12255

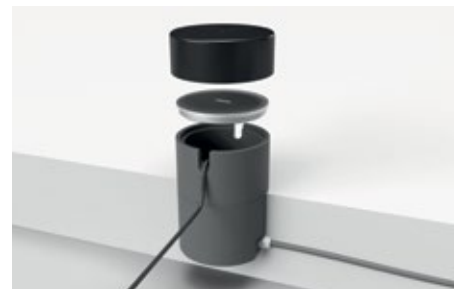
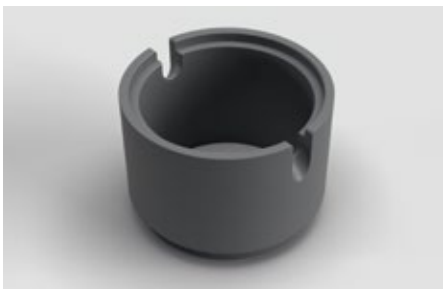
Zubehör für 7702A und 7704A:

Art.-Nr. 12255 Aufsatzrohr/-tubus und Schutzkappe

Aufsatzrohr aus massivem PVC (RAL 7011 Grau) und Schutzkappe aus Weich-PVC (Schwarz) zum Schutz vor Regen im gesteckten Zustand.

Abmessungen Aufsatzrohr: Ø 170 x 120 mm

Abmessungen Schutzkappe: Ø 174 x 62 mm





12256

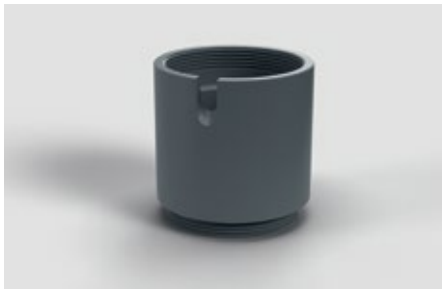
Zubehör für 7501A, 7601A, 7602A, 7604A und 7701E/M:

Art.-Nr. 12256 Aufsatzrohr/-tubus und Schutzkappe

Aufsatzrohr aus massivem PVC (RAL 7011 Grau) und Schutzkappe aus Weich-PVC (Schwarz) zum Schutz vor Regen im gesteckten Zustand.

Abmessungen Aufsatzrohr: Ø 79 x 80 mm

Abmessungen Schutzkappe: Ø 80 x 40 mm





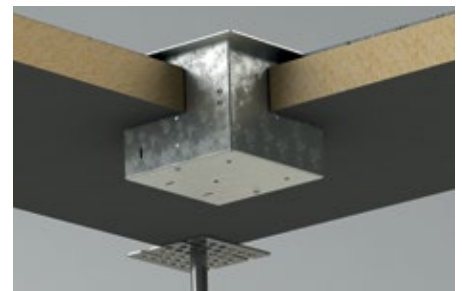
Hohlbodentank-Systeme



8501B

Artikel-Nr.:	Bestückung:
8501B	1x Schuko
8501B1	1x RJ45 2-fach
8501B2	1x Antenne

Material:	Sendzimirverzinktes Stahlblech, Edelstahl, Aluminium
Abmessungen:	150 x 150 x 103 mm
Einbaumaße:	125 x 126 x 101 mm
Schutzart:	IP20
Belastbarkeit:	Flächenlast max. 120 kg
Zuleitung:	2x seitlich, 2x hinten, 2x unten, je Ø 25 mm
Besonderheit:	Eigener Belag integrierbar, läßt sich mit gesteckten Steckern schließen.

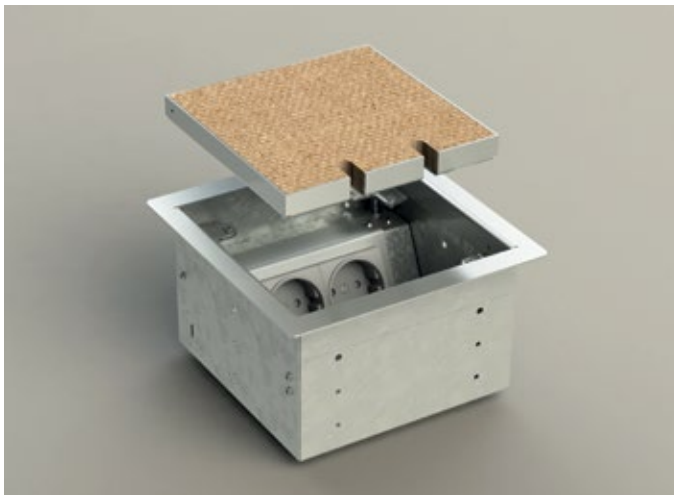


8501E

Artikel-Nr.:	Bestückung:
8501E	1x Schuko
8501E1	1x RJ45 2-fach
8501E2	1x Antenne

Material:	Sendzimirverzinktes Stahlblech, Edelstahl, Aluminium
Abmessungen:	150 x 150 x 103 mm
Einbaumaße:	125 x 126 x 101 mm
Schutzart:	IP20
Belastbarkeit:	Flächenlast max. 120 kg
Zuleitung:	2x seitlich, 2x hinten, 2x unten, je Ø 25 mm
Besonderheit:	Läßt sich mit gesteckten Steckern schließen.

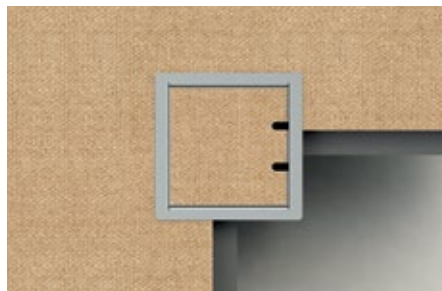
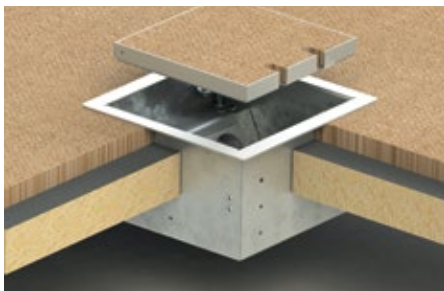




8502B

Artikel-Nr.:	Bestückung:
8502B	2 x Schuko
8502B1	1 x Schuko, 1 x RJ45 2-fach
8502B2	1 x Schuko, 1 x Antenne

Material:	Sendzimirverzinktes Stahlblech, Edelstahl, Aluminium
Abmessungen:	180 x 180 x 103 mm
Einbaumaße:	157 x 155 x 101 mm
Schutzart:	IP20
Belastbarkeit:	Flächenlast max. 120 kg
Zuleitung:	2x seitlich, 2x hinten, 2x unten, je Ø 25 mm
Besonderheit:	Eigener Belag integrierbar, läßt sich mit gesteckten Steckern schließen.



8502E

Artikel-Nr.:	Bestückung:
8502E	2 x Schuko
8502E1	1 x Schuko, 1 x RJ45 2-fach
8502E2	1 x Schuko, 1 x Antenne

Material:	Sendzimirverzinktes Stahlblech, Edelstahl, Aluminium
Abmessungen:	180 x 180 x 103 mm
Einbaumaße:	157 x 155 x 101 mm
Schutzart:	IP20
Belastbarkeit:	Flächenlast max. 120 kg
Zuleitung:	2x seitlich, 2x hinten, 2x unten, je Ø 25 mm
Besonderheit:	Läßt sich mit gesteckten Steckern schließen.





8504B

Artikel-Nr.:	Bestückung:
8504B	4 x Schuko
8504B1	3 x Schuko, 1x RJ45 2-fach
8504B2	3 x Schuko, 1x Antenne
8504B3	2 x Schuko, 1x Antenne, 1x RJ45 2-fach

Material:	Sendzimirverzinktes Stahlblech, Edelstahl, Aluminium
Abmessungen:	230 x 180 x 103 mm
Einbaumaße:	205 x 157 x 101 mm
Schutzart:	IP20
Belastbarkeit:	Flächenlast max. 120 kg
Zuleitung:	2x seitlich, 2x hinten, 2x unten, je Ø 25 mm
Besonderheit:	Eigener Belag integrierbar, läßt sich mit gesteckten Steckern schließen.



8504E

Artikel-Nr.:	Bestückung:
8504E	4 x Schuko
8504E1	3 x Schuko, 1x RJ45 2-fach
8504E2	3 x Schuko, 1x Antenne
8504E3	2 x Schuko, 1x Antenne, 1x RJ45 2-fach

Material:	Sendzimirverzinktes Stahlblech, Edelstahl, Aluminium
Abmessungen:	230 x 180 x 103 mm
Einbaumaße:	205 x 157 x 101 mm
Schutzart:	IP20
Belastbarkeit:	Flächenlast max. 120 kg
Zuleitung:	2x seitlich, 2x hinten, 2x unten, je Ø 25 mm
Besonderheit:	Läßt sich mit gesteckten Steckern schließen.

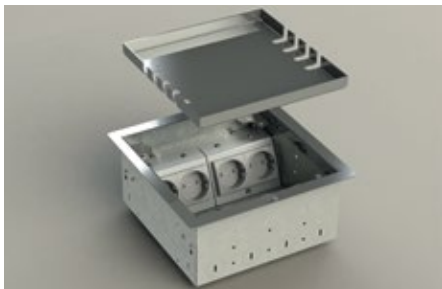




8508B

Artikel-Nr.:	Bestückung:
8508B	8 x Schuko
8508B1	4 x Schuko, 4 x RJ45 2-fach

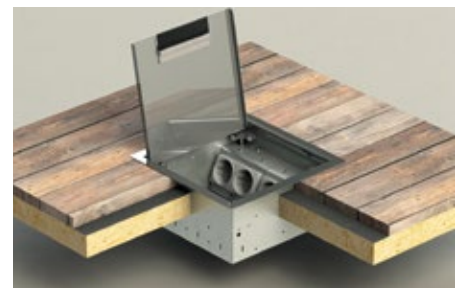
Material:	Sendzimirverzinktes Stahlblech, Edelstahl, Aluminium
Abmessungen:	230 x 230 x 103 mm
Einbaumaße:	205 x 207 x 101 mm
Schutzart:	IP20
Belastbarkeit:	Flächenlast max. 120 kg
Zuleitung:	4x vorne, 4x seitlich, 4x hinten, 4x unten, je Ø 25 mm
Besonderheit:	Eigener Belag integrierbar, läßt sich mit gesteckten Steckern schließen.



8508E

Artikel-Nr.:	Bestückung:
8508E	8 x Schuko
8508E1	4 x Schuko, 4 x RJ45 2-fach

Material:	Sendzimirverzinktes Stahlblech, Edelstahl, Aluminium
Abmessungen:	230 x 230 x 103 mm
Einbaumaße:	205 x 207 x 101 mm
Schutzart:	IP20
Belastbarkeit:	Flächenlast max. 120 kg
Zuleitung:	4x vorne, 4x seitlich, 4x hinten, 4x unten, je Ø 25 mm
Besonderheit:	Läßt sich mit gesteckten Steckern schließen.

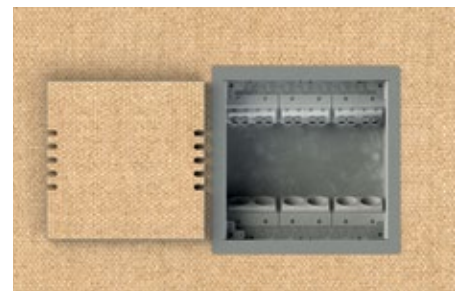




8512B

Artikel-Nr.:	Bestückung:
8512B	12 x Schuko
8512B1	8 x Schuko, 4 x RJ45 2-fach

Material:	Sendzimirverzinktes Stahlblech, Edelstahl, Aluminium
Abmessungen:	350 x 350 x 107 mm
Einbaumaße:	304 x 310 x 105 mm
Schutzart:	IP20
Belastbarkeit:	Flächenlast max. 120 kg
Zuleitung:	4x vorne, 4x seitlich, 4x hinten, 8x unten, je Ø 25 mm
Besonderheit:	Eigener Belag integrierbar, läßt sich mit gesteckten Steckern schließen.



8902H

Artikel-Nr.:	Bestückung:
8902H	2 x Schuko
8902H1	1 x Schuko, 1 x RJ45 2-fach
8902H2	1 x Schuko, 1 x Antenne

Material:	Sendzimirverzinktes Stahlblech, Edelstahl, Aluminium
Abmessungen:	200 x 200 x 90-120 mm
Einbaumaße:	167 x 167 x 90-120 mm
Schutzart:	IP20
Belastbarkeit:	Flächenlast max. 120 kg
Zuleitung:	2x seitlich, 2x hinten, 2x unten, je Ø 25 mm
Nivellierung:	30 mm
Besonderheit:	Eigener Belag integrierbar, läßt sich mit gesteckten Steckern schließen.

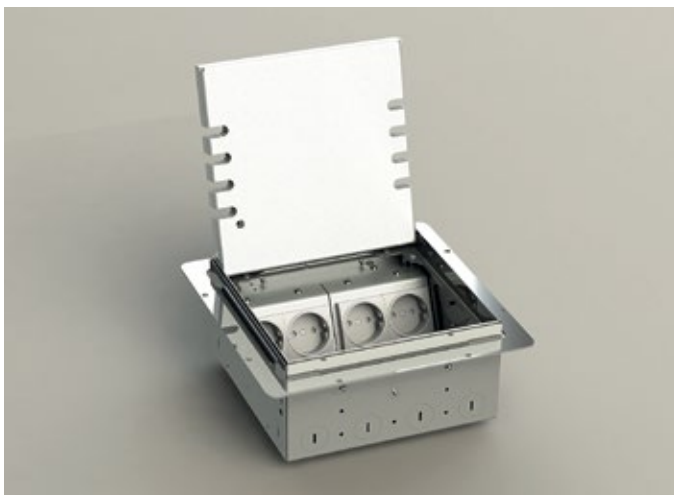




8904H

Artikel-Nr.:	Bestückung:
8904H	4 x Schuko
8904H1	3 x Schuko, 1x RJ45 2-fach
8904H2	3 x Schuko, 1x Antenne
8904H3	2 x Schuko, 1x RJ45 2-fach, 1x Antenne

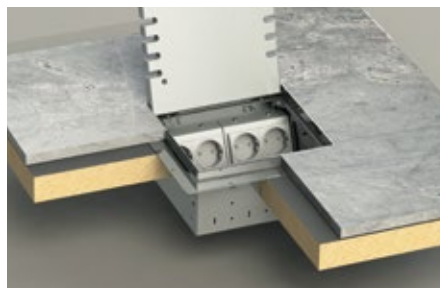
Material:	Senzimirverzinktes Stahlblech, Edelstahl, Aluminium
Abmessungen:	250 x 200 x 90–120 mm
Einbaumaffe:	217 x 167 x 90–120 mm
Schutzart:	IP20
Belastbarkeit:	Flächenlast max. 120 kg
Zuleitung:	2x seitlich, 2x hinten, 2x unten, je Ø 25 mm
Nivellierung:	30 mm
Besonderheit:	Eigener Belag integrierbar, läßt sich mit gesteckten Steckern schließen.



8908H

Artikel-Nr.:	Bestückung:
8908H	8 x Schuko
8908H1	4 x Schuko, 4 x RJ45 2-fach

Material:	Senzimirverzinktes Stahlblech, Edelstahl, Aluminium
Abmessungen:	250 x 250 x 90–120 mm
Einbaumaffe:	217 x 217 x 90–120 mm
Schutzart:	IP20
Belastbarkeit:	Flächenlast max. 120 kg
Zuleitung:	4x vorne, 4x seitlich, 4x hinten, 4x unten, je Ø 25 mm
Nivellierung:	30 mm
Besonderheit:	Eigener Belag integrierbar, läßt sich mit gesteckten Steckern schließen.





9908A

Artikel-Nr.:	Bestückung:
9908A	8 x Schuko
9908A1	4 x Schuko, 4 x RJ45 2-fach

Material:	Sendzimirverzinktes Stahlblech, Aluminium
Abmessungen:	Ø 320 x 80 mm
Einbaumaße:	Ø 298 x 76 mm
Schutzart:	IP20
Belastbarkeit:	Flächenlast max. 200 kg
Zuleitung:	8x seitlich, 8x unten, je Ø 25 mm
Besonderheit:	Eigener Belag integrierbar, läßt sich mit gesteckten Steckern schließen.



9912A

Artikel-Nr.:	Bestückung:
9912A	12 x Schuko
9912A1	8 x Schuko, 4 x RJ45 2-fach

Material:	Sendzimirverzinktes Stahlblech, Aluminium
Abmessungen:	Ø 380 x 90 mm
Einbaumaße:	Ø 350 x 85 mm
Schutzart:	IP40
Belastbarkeit:	Flächenlast max. 200 kg
Zuleitung:	24x seitlich, 12x unten, je Ø 25 mm
Besonderheit:	Läßt sich mit gesteckten Steckern schließen.

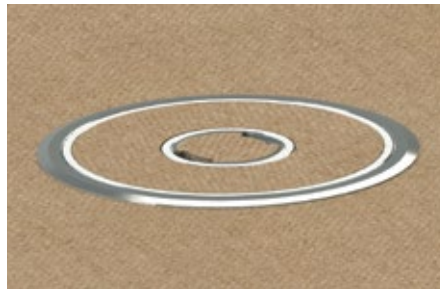
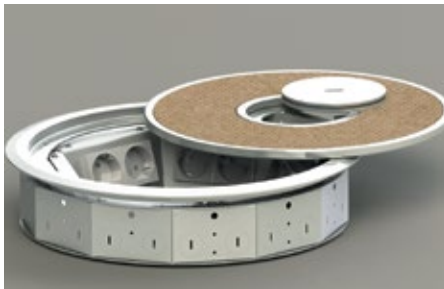


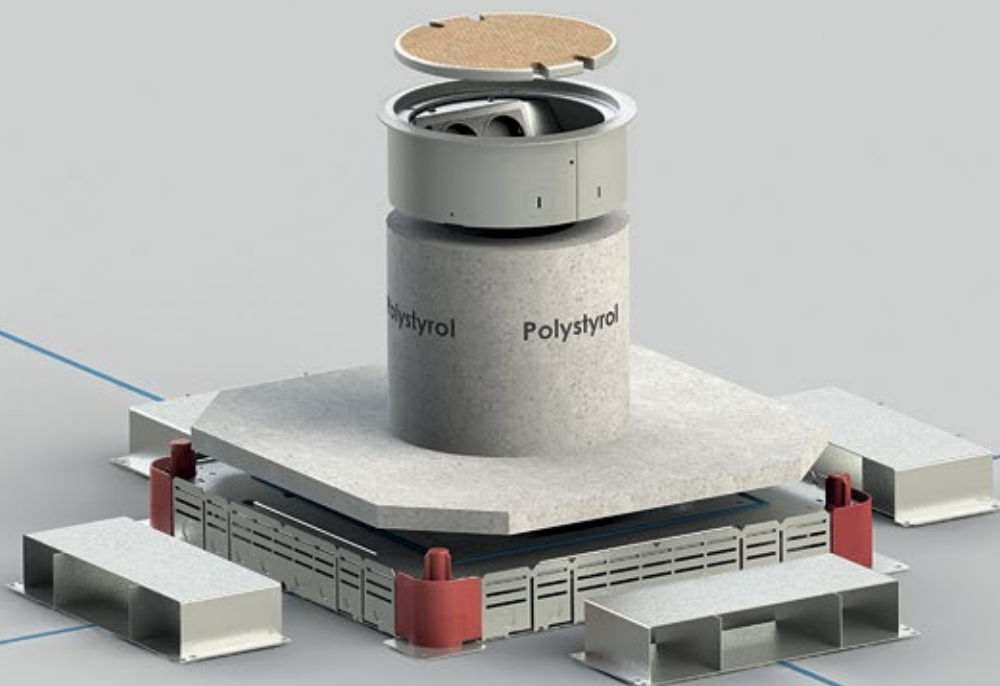


9912T

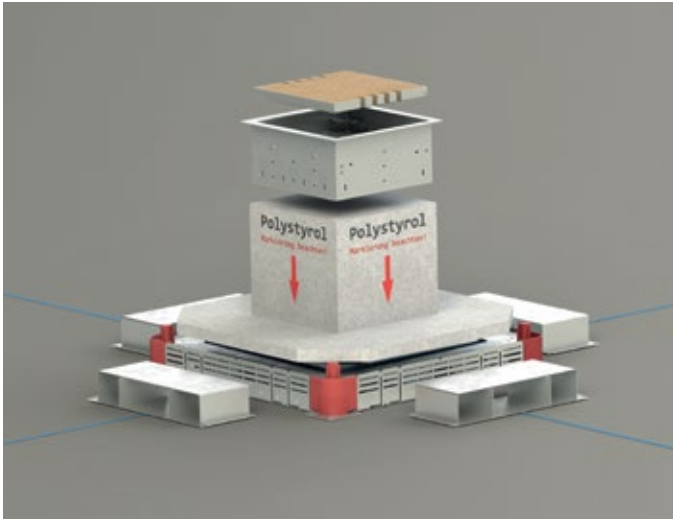
Artikel-Nr.:	Bestückung:
9912T	12 x Schuko
9912T1	8 x Schuko, 4 x RJ45 2-fach

Material:	Senzimirverzinktes Stahlblech, Aluminium
Abmessungen:	Ø 380 x 90 mm
Einbaumaße:	Ø 350 x 85 mm
Schutzart:	IP40
Belastbarkeit:	Flächenlast max. 200 kg
Zuleitung:	24x seitlich, 12x unten, je Ø 25 mm
Besonderheit:	Der Deckel verfügt über eine Belagsausparung von 6 mm und läßt sich mit gesteckten Steckern schließen.





Unterflur-Systeme

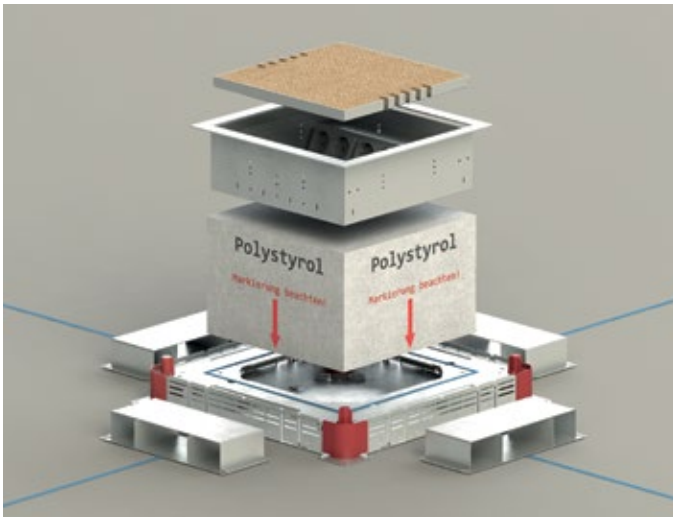
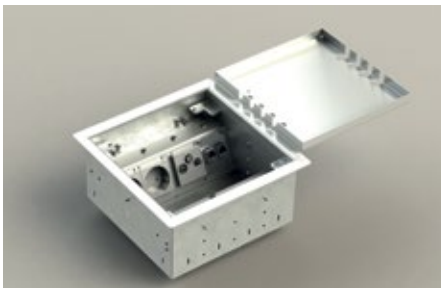


8508BK

Artikel-Nr.:	Bestückung:
8508BK	8 x Schuko
8508BK1	4 x Schuko, 4 x RJ45 2-fach

Zubehör:	
12181	Unterflurdose, 492 x 492 x 60 mm
12183	Unterflurkanal 3-zügig, 350 x 2000 x 48 mm

Material:	Senzimirverzinktes Stahlblech, Edelstahl, Aluminium
Abmessungen:	230 x 230 x 103 mm (<i>Bodensteckdose</i>)
Einbaumaße:	205 x 207 x 101 mm (<i>Bodensteckdose</i>)
Schutzart:	IP20
Belastbarkeit:	Flächenlast max. 120 kg
Zuleitung:	4x vorne, 4x seitlich, 4x hinten, 4x unten, je Ø 25 mm
Besonderheit:	Eigener Belag integrierbar, lässt sich mit gesteckten Steckern schließen. Für einen nachträglichen Anschluss kann der Boden der Aufnahmebox geöffnet werden, ohne die angeschlossenen Einheiten zu beeinträchtigen.



8512BK

Artikel-Nr.:	Bestückung:
8512BK	12 x Schuko
8512BK1	8 x Schuko, 4 x RJ45 2-fach

Zubehör:	
12181	Unterflurdose, 492 x 492 x 60 mm
12183	Unterflurkanal 3-zügig, 350 x 2000 x 48 mm

Material:	Senzimirverzinktes Stahlblech, Edelstahl, Aluminium
Abmessungen:	350 x 350 x 107 mm (<i>Bodensteckdose</i>)
Einbaumaße:	304 x 310 x 105 mm (<i>Bodensteckdose</i>)
Schutzart:	IP20
Belastbarkeit:	Flächenlast max. 120 kg
Zuleitung:	4x vorne, 4x seitlich, 4x hinten, 8x unten, je Ø 25 mm
Besonderheit:	Eigener Belag integrierbar, lässt sich mit gesteckten Steckern schließen. Für einen nachträglichen Anschluss kann der Boden der Aufnahmebox geöffnet werden, ohne die angeschlossenen Einheiten zu beeinträchtigen.



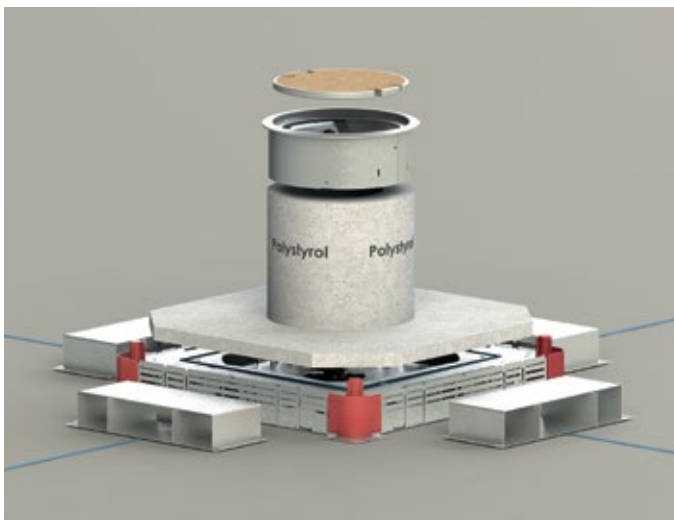


8912BK

Artikel-Nr.:	Bestückung:
8912BK	12 x Schuko
8912BK1	8 x Schuko, 4 x RJ45 2-fach

Zubehör:	
12181	Unterflurdose, 492 x 492 x 60 mm
12183	Unterflurkanal 3-zügig, 350 x 2000 x 48 mm

Material:	Sendzimirverzinktes Stahlblech, Edelstahl, Aluminium
Abmessungen:	310 x 304 x 103 mm (<i>Bodensteckdose</i>)
Einbaumaße:	310 x 304 x 103 mm (<i>Bodensteckdose</i>)
Schutzart:	IP20
Belastbarkeit:	Flächenlast max. 120 kg
Zuleitung:	4x vorne, 4x seitlich, 4x hinten, 8x unten, je Ø 25 mm
Besonderheit:	Eigener Belag integrierbar, lässt sich mit gesteckten Steckern schließen. Für einen nachträglichen Anschluss kann der Boden der Aufnahmebox geöffnet werden, ohne die angeschlossenen Einheiten zu beeinträchtigen.

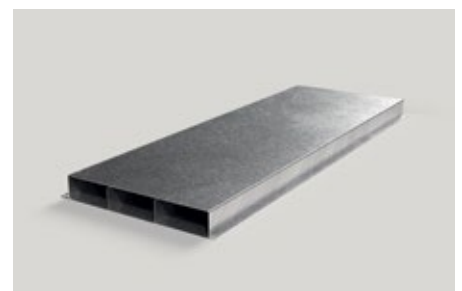
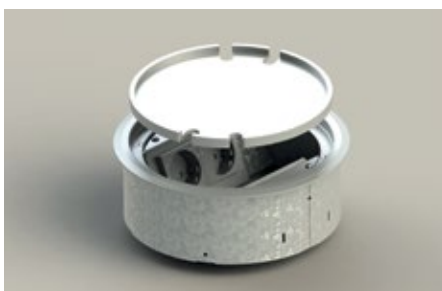


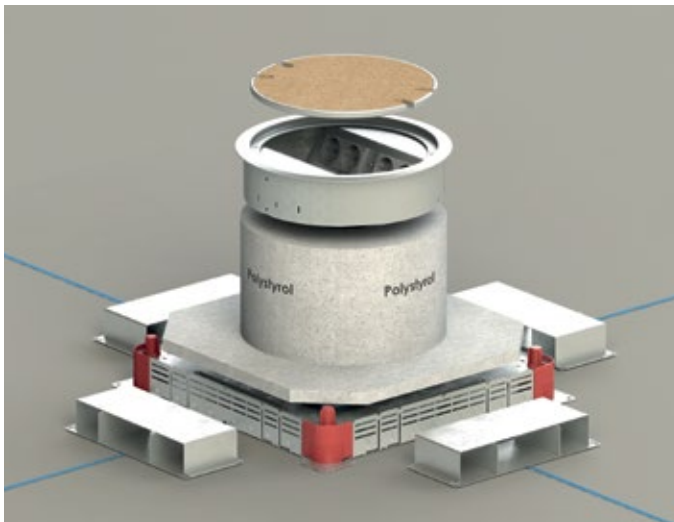
9904AK

Artikel-Nr.:	Bestückung:
9904AK	4 x Schuko
9904AK1	2 x Schuko, 2 x RJ45 2-fach

Zubehör:	
12181	Unterflurdose, 492 x 492 x 60 mm
12183	Unterflurkanal 3-zügig, 350 x 2000 x 48 mm

Material:	Aluminium, sendzimirverzinktes Stahlblech
Abmessungen:	Kranz Ø 220 mm, Ø 205 x 80 mm (<i>Bodensteckdose</i>)
Einbaumaße:	Ø 205 x 76 mm (<i>Bodensteckdose</i>)
Schutzart:	IP20
Belastbarkeit:	Flächenlast max. 200 kg
Zuleitung:	4x seitlich, 4x unten, je Ø 25 mm
Besonderheit:	Eigener Belag integrierbar, lässt sich mit gesteckten Steckern schließen. Für einen nachträglichen Anschluss kann der Boden der Aufnahmebox geöffnet werden, ohne die angeschlossenen Einheiten zu beeinträchtigen.



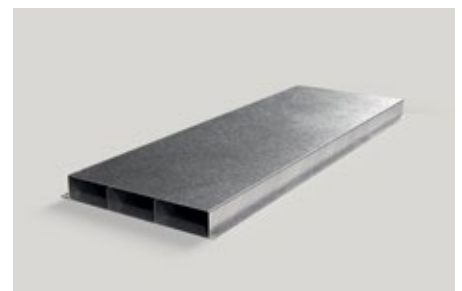


9908AK

Artikel-Nr.:	Bestückung:
9908AK	8 x Schuko
9908AK1	4 x Schuko, 4 x RJ45 2-fach

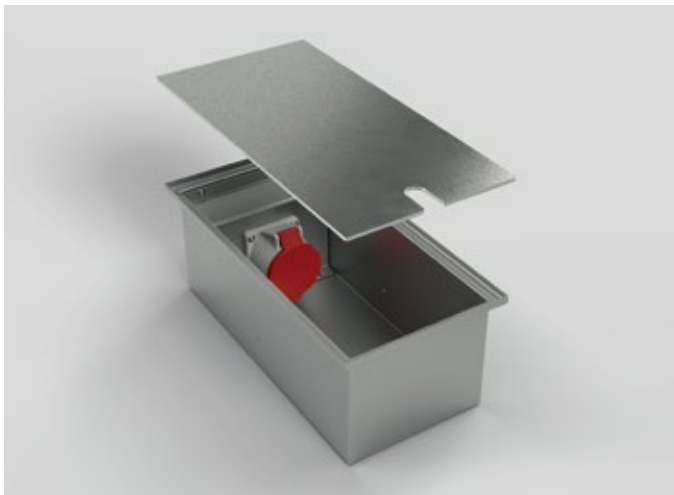
Zubehör:	
12181	Unterflurdose, 492 x 492 x 60 mm
12183	Unterflurkanal 3-zügig, 350 x 2000 x 48 mm

Material:	Aluminium, sendzimirverzinktes Stahlblech
Abmessungen:	Kranz Ø 320 mm, Ø 298 x 80 mm (<i>Bodensteckdose</i>)
Einbaumaße:	Ø 298 x 76 mm (<i>Bodensteckdose</i>)
Schutzart:	IP20
Belastbarkeit:	Flächenlast max. 200 kg
Zuleitung:	8 x seitlich, 8 x unten, je Ø 25 mm
Besonderheit:	Eigener Belag integrierbar, läßt sich mit gesteckten Steckern schließen. Für einen nachträglichen Anschluss kann der Boden der Aufnahmebox geöffnet werden, ohne die angeschlossenen Einheiten zu beeinträchtigen.





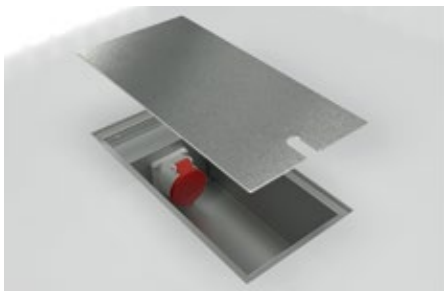
CEE-Bodensteckdosen



6400E

Artikel-Nr.:	Bestückung:
6400E1	1x CEE 5/16A 400V/6h
6400E2	1x CEE 5/32A 400V/6h

Material:	Aluminium, Edelstahl
Abmessungen:	400 x 200 x 150 mm
Einbaumaße:	400 x 200 x 150 mm
Schutzart:	IP10
Belastbarkeit:	Flächenlast max. 200 kg
Zuleitung:	2x hinten, je Ø 25 mm
Besonderheit:	Läßt sich mit gesteckten Steckern schließen.

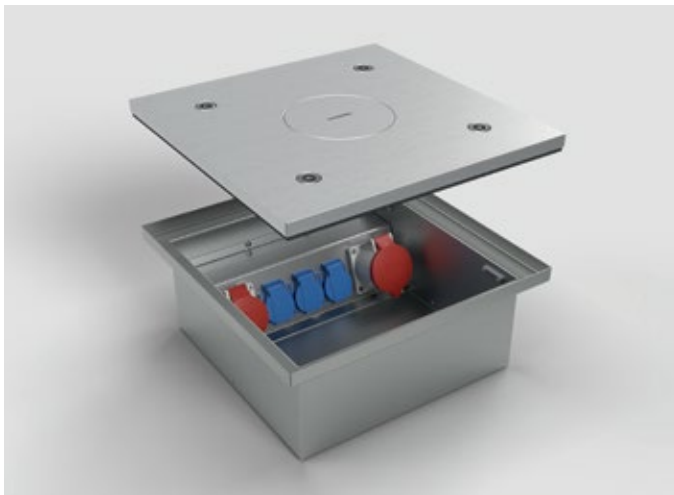


6522A

Artikel-Nr.:	Bestückung:
6522A	1x CEE 5/16A, 1x CEE 5/32A, 2x Schuko

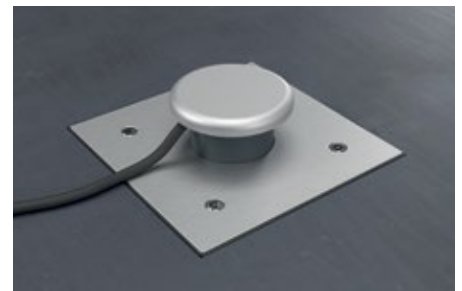
Material:	Aluminium, Edelstahl
Abmessungen:	400 x 400 x 117 mm
Einbaumaße:	400 x 400 x 117 mm
Schutzart:	IP65
Belastbarkeit:	Flächenlast max. 900 kg
Zuleitung:	4x hinten, je Ø 25 mm
Besonderheit:	Mit Werkzeug verschließbar.





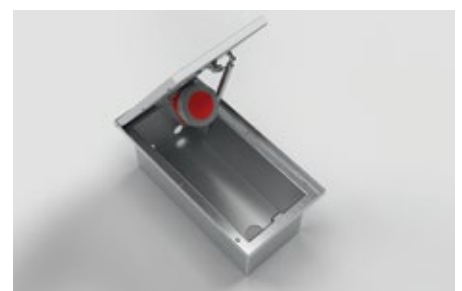
6523Q

Artikel-Nr.:	Bestückung:
6523Q	1x CEE 5/16A 400V/6h, 1x CEE 5/32A 400V/6h, 3x Schuko
Material:	Aluminium, Edelstahl
Abmessungen:	400 x 400 x 167 mm
Einbaumaße:	400 x 400 x 167 mm
Schutzart:	IP65 (mit aufgesetztem Tubus IP21)
Belastbarkeit:	Flächenlast max. 900 kg
Zuleitung:	4x hinten, je Ø 25/32 mm
Besonderheit:	Mit Werkzeug verschließbar, mit geschlossenem Deckel über den Tubus nutzbar.



6610A

Artikel-Nr.:	Bestückung:
6610A1	1x CEE 5/16A 400V/6h
6610A2	1x CEE 5/32A 400V/6h
Material:	Edelstahl
Abmessungen:	500 x 256 x 210 mm
Einbaumaße:	500 x 256 x 210 mm
Schutzart:	IP40
Belastbarkeit:	Flächenlast max. 6500 kg
Zuleitung:	2x vorne, je Ø 25 mm 1x unten Drainageöffnung 50mm
Besonderheit:	Mit Werkzeug verschließbar, läßt sich mit gesteckten Steckern schließen. Im geschlossen Zustand ist der Bodentank nicht tagwasserdicht. Im Außenbereich ist bauseits mit einem Drainagerohr für eine Entwässerung des Gehäuses zu sorgen. Deckel mit Gasdruckfeder.





7012A

Artikel-Nr.:	Bestückung:
7012A1	1x CEE 5/16A 400V/6h, 2x Schuko
7012A2	1x CEE 5/32A 400V/6h, 2x Schuko

Material:	Aluminium
Abmessungen:	Ø 200 x 150 mm
Einbaumaße:	Ø 200 x 150 mm
Schutzart:	IP67
Belastbarkeit:	Flächenlast max. 900 kg
Zuleitung:	3x unten, 2x seitlich, je Ø 25 mm
Besonderheit:	Mit Sonderschlüssel verschließbar.



7012A63

Artikel-Nr.:	Bestückung:
7012A63	1x CEE 5/63A 400V/6h

Material:	Aluminium
Abmessungen:	Ø 200 x 221 mm
Einbaumaße:	Ø 200 x 221 mm
Schutzart:	IP67
Belastbarkeit:	Flächenlast max. 900 kg
Zuleitung:	1x unten, je Ø 50 mm
Besonderheit:	Mit Werkzeug verschließbar.

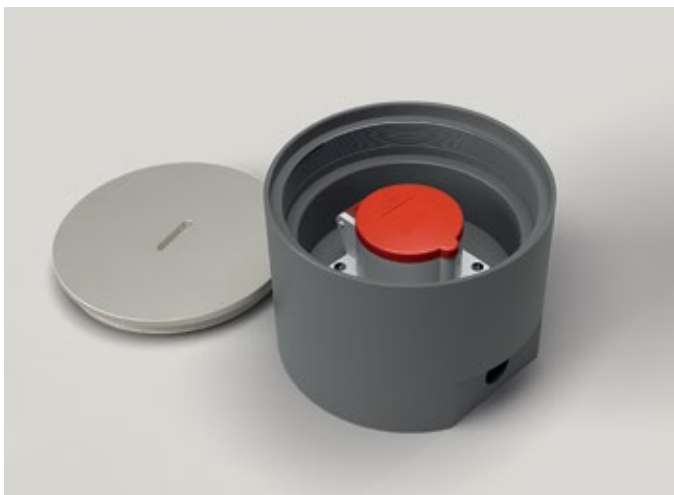




7022A

Artikel-Nr.: 7022A
Bestückung: 1x CEE 5/16A 400V/6h, 1x CEE 5/32A 400V/6h, 2x Schuko

Material: Aluminium
Abmessungen: Ø 250 x 152 mm
Einbaumaße: Ø 250 x 152 mm
Schutzart: IP67
Belastbarkeit: Flächenlast max. 900 kg
Zuleitung: 3x unten, 2x seitlich, je Ø 25 mm
Besonderheit: Mit Sonderschlüssel verschließbar.



7705A

Artikel-Nr.: 7705A1
Bestückung: 1x CEE 5/16A 400V/6h
 7705A2
 1x CEE 5/32A 400V/6h

Material: PVC, Aluminium
Abmessungen: Ø 170 x 120 mm
Einbaumaße: Ø 170 x 120 mm
Schutzart: IP67
Belastbarkeit: Flächenlast max. 200 kg
Zuleitung: 2x seitlich, je M25 x 1,5
Besonderheit: Mit Sonderschlüssel verschließbar.

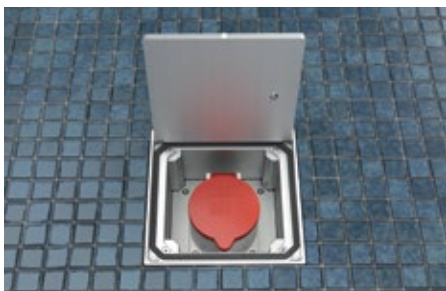




8310A

Artikel-Nr.:	Bestückung:
8310A1	1x CEE 5/16A 400V/6h
8310A2	1x CEE 5/32A 400V/6h

Material:	Aluminium
Abmessungen:	140 x 140 x 132 mm
Einbaumaße:	140 x 140 x 132 mm
Schutzart:	IP64
Belastbarkeit:	Flächenlast max. 900 kg
Zuleitung:	2x hinten, je Ø 25 mm
Besonderheit:	Werkzeuglos verschließbar.

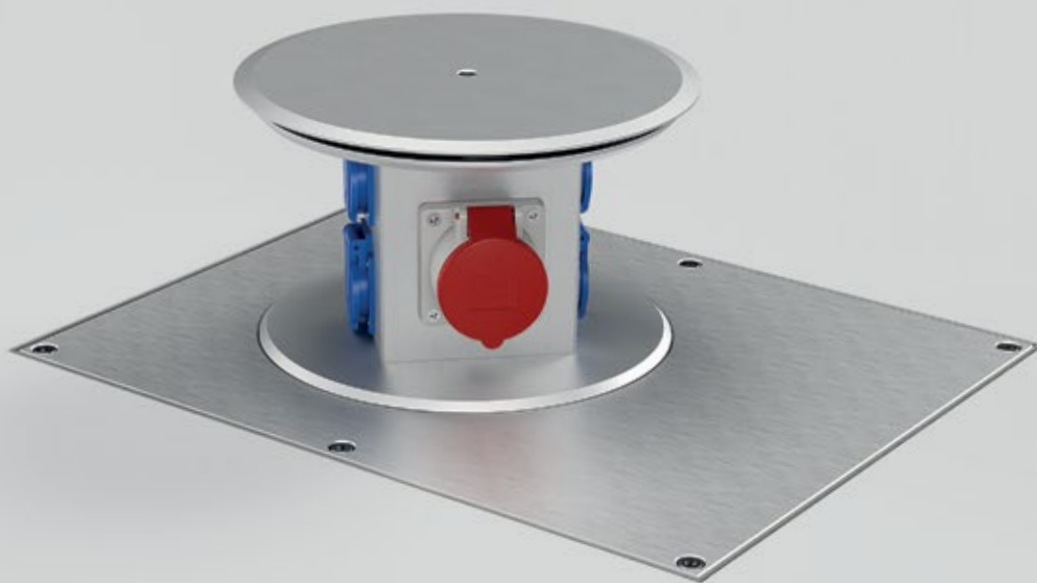


8314A

Artikel-Nr.:	Bestückung:
8314A1	1x CEE 5/16A 400V/6h, 2x Schuko, 2x RJ45 2-fach
8314A2	1x CEE 5/32A 400V/6h, 2x Schuko, 2x RJ45 2-fach

Material:	Aluminium
Abmessungen:	250 x 160 x 132 mm
Einbaumaße:	250 x 160 x 132 mm
Schutzart:	IP64
Belastbarkeit:	Flächenlast max. 500 kg
Zuleitung:	4x hinten, je Ø 25 mm
Besonderheit:	Werkzeuglos verschließbar.





Senkverteiler



SV111

Bestückung:
1 x Schuko

Material: Aluminium, PVC

Abmessungen: Ø 106 x 152 mm

Einbaumaße: 145 x 145 x 152 mm

Schutzart: IP67

Belastbarkeit: Flächenlast max. 2t

Zuleitung: 1x seitlich Ø 25 mm, 1x unten Ø 32 mm

Rahmenform: rund

Besonderheit: Salzwasserbeständig, im geschlossenem und geöffnetem Zustand wasserdicht. Das Hochziehen und Absenken der Geräte erfolgt mittels Sonderschlüssel.



SV112

Bestückung:
1 x Schuko

Material: Aluminium, PVC

Abmessungen: 125 x 125 x 152 mm

Einbaumaße: 145 x 145 x 152 mm

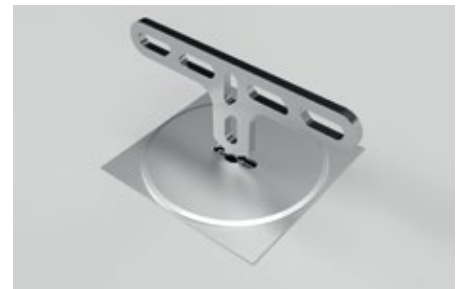
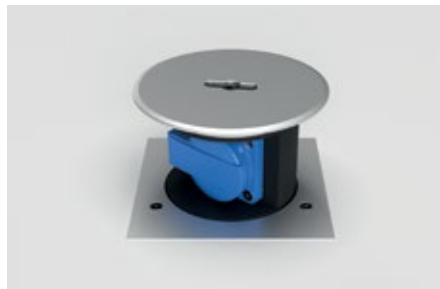
Schutzart: IP67

Belastbarkeit: Flächenlast max. 2t

Zuleitung: 1x seitlich Ø 25 mm, 1x unten Ø 32 mm

Rahmenform: quadratisch

Besonderheit: Salzwasserbeständig, im geschlossenem und geöffnetem Zustand wasserdicht. Das Hochziehen und Absenken der Geräte erfolgt mittels Sonderschlüssel.





SV301

Artikel-Nr.:	Bestückung:
SV301-2	4 x Schuko
SV301-3	1x CEE 5/16A 400V/6h
SV301-4	1x CEE 5/32A 400V/6h
SV301-5	3x Schuko · 1x CEE Adapter 16A

Material:	Aluminium, PVC
Abmessungen:	Ø 210 x 230 mm
Einbaumaße:	Ø 210 x 225 mm
Schutzart:	IP67
Belastbarkeit:	Flächenlast max. 6,5 t
Zuleitung:	1x seitlich Ø 25 mm, 1x unten Ø 32 mm
Rahmenform:	rund
Besonderheit:	Salzwasserbeständig, im geschlossenen und geöffnetem Zustand wasserdicht. Das Hochziehen und Absenken der Geräte erfolgt mittels Sonderschlüssel.



SV302

Artikel-Nr.:	Bestückung:
SV302-2	4 x Schuko
SV302-3	1x CEE 5/16A 400V/6h
SV302-4	1x CEE 5/32A 400V/6h
SV302-5	3x Schuko · 1x CEE Adapter 16A

Material:	Aluminium, PVC
Abmessungen:	205 x 205 x 230 mm
Einbaumaße:	205 x 205 x 225 mm
Schutzart:	IP67
Belastbarkeit:	Flächenlast max. 6,5 t
Zuleitung:	1x seitlich Ø 25 mm, 1x unten Ø 32 mm
Rahmenform:	quadratisch
Besonderheit:	Salzwasserbeständig, im geschlossenen und geöffnetem Zustand wasserdicht. Das Hochziehen und Absenken der Geräte erfolgt mittels Sonderschlüssel.





SV501

Artikel-Nr.:	Bestückung:
SV501-1	8x Schuko
SV501-2	1x CEE 5/16A 400V/6h, 6x Schuko
SV501-3	1x CEE 5/32A 400V/6h, 6x Schuko
SV501-4	1x CEE 5/16A 400V/6h, 1x CEE 5/32A 400V/6h, 4x Schuko

Material:	Aluminium, Edelstahl
Abmessungen:	500 x 400 x 251 mm
Einbaumafle:	500 x 400 x 251 mm
Schutzart:	IP67
Belastbarkeit:	Flächenlast max. 6,5t
Zuleitung:	2x seitlich, je Ø 25 mm / 2x seitlich, je Ø 32 mm
Besonderheit:	Salzwasserbeständig, im geschlossenem und geöffnetem Zustand wasserdicht. Hochziehen und Absenken mit einer Kurbel.





Energiesäulen



ES301

Artikel-Nr.:	Bestückung:
ES301-1	2 x Schuko
ES301-2	1 x Schuko, 1 x Schalter
ES301-3	1 x Schuko, 1 x USB Laden 2-fach
ES301-4	1 x Schuko, 1 x RJ45 2-fach

Material:	Edelstahl
Abmessungen:	Ø 130 x 230 mm
Einbaumaße:	Ø 130 x 230 mm
Schutzart:	IP44
Zuleitung:	2x unten, je Ø 25 mm
Gewicht:	1300 g

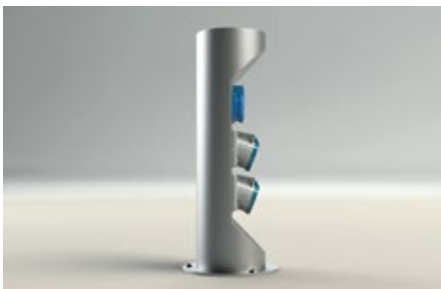


ES321

Artikel-Nr.:	Bestückung:
ES321-1	2 x Schuko · 2 x CEE 3/16A 230V/6h
ES321-2	2 x Schuko · 1 x CEE 5/16A 400V/6h
ES321-3	4 x Schuko

Zubehör:	
BAES32	Bodenanker/Einschlagfuß (S. 68)

Material:	Edelstahl
Abmessungen:	Ø 129 x 438 mm
Bodenplatte:	Ø 180 mm
Schutzart:	IP44
Zuleitung:	4x unten, je Ø 25 mm
Gewicht:	4000 g





ES323

Artikel-Nr.: ES323-1
ES323-2

Bestückung: 1 x CEE 5/16A 400V/6h · 4 x CEE 3/16A 230V/6h
2 x CEE 5/16A 400V/6h · 2 x Schuko

Zubehör: BAES32 Bodenanker/Einschlagfuß (S. 68)

Material: Edelstahl
Abmessungen: Ø 154 x 700 mm
Bodenplatte: Ø 210 mm
Schutzart: IP44
Zuleitung: von unten
Gewicht: 6500 g

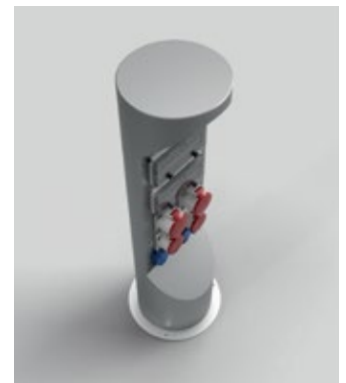


ES325

Bestückung: 4 x Schuko · 2 x CEE 5/16A 400V/6h · 2 x CEE 5/32A 400V/6h

Absicherung: 4x LS B16 1-pol · 2x LS C16 3-pol · 2x LS C32 3-pol · 1x FI 63A 0,03A 4-pol

Material: Edelstahl
Abmessungen: Ø 254 x 1000 mm
Bodenplatte: Ø 320 mm
Schutzart: IP44
Zuleitung: von unten
Gewicht: 14 kg





ESP14

Artikel-Nr.:	Bestückung:
ESP14-1	1 x CEE 5/16 A 400V/6h · 4 x Schuko
ESP14-2	1 x CEE 5/32 A 400V/6h · 4 x Schuko
Absicherung:	2 x LS B16 1-pol · 1 x LS C16 3-pol · 1 x FI 40 A 4-pol 0,03 A

Material:	Edelstahl
Abmessungen:	Ø 304 x 1133 mm
Bodenplatte:	Ø 355 mm
Schutzart:	Gehäuse IP10 / elektr. Einheiten IP44
Zuleitung:	von unten
Gewicht:	32 kg
Besonderheit:	Verschließbar mittels Profilhalbzylinder. Läßt sich mit gesteckten Steckern schließen. Die Steckdosen sind im Kunststoffgehäuse integriert, mit FI/LS abgesichert und komplett verdrahtet.

ESP24

Bestückung:	1 x CEE 5/32 A · 1 x CEE 5/16 A · 4 x Schuko
Absicherung:	2 x LS B16 1-pol · 1 x LS C16 3-pol · 1 x LS C32 3-pol · 1 x FI 40 A 0,03 A 4-pol

Material:	Edelstahl
Abmessungen:	Ø 356 x 1143 mm
Bodenplatte:	Ø 450 mm
Schutzart:	Gehäuse IP10 / Verteilerkasten IP44
Zuleitung:	von unten
Gewicht:	48 kg
Besonderheit:	Verschließbar mittels Profilhalbzylinder. Läßt sich mit gesteckten Steckern schließen. Die Steckdosen sind im Kunststoffgehäuse integriert, mit FI/LS abgesichert und komplett verdrahtet.



EST24

Bestückung:

1 x CEE 5/32A · 1 x CEE 5/16A · 4 x Schuko

Absicherung:

2 x LS B16 1-pol · 1 x LS C16 3-pol · 1 x LS C32 3-pol · 1 x FI 40A 0,03A 4-pol

Material:

Edelstahl

Abmessungen: 421 x 280 x 1000 mm

Schutzart: Gehäuse IP10 / Verteilerkasten IP44

Zuleitung: von unten

Gewicht: 29 kg

Besonderheit: Verschließbar mittels Profihalbzylinder. Läßt sich mit gesteckten Steckern schließen. Die Steckdosen sind im Kunststoffgehäuse integriert, mit FI/LS abgesichert und komplett verdrahtet.

ES401

Artikel-Nr.:

ES401-1 6 x CEE 3/16A

ES401-2 1 x CEE 5/32A · 1 x CEE 5/16A · 4 x Schuko

Artikel-Nr.:

ES401-1 6 x FI/LS 2-pol 16 A 0,03 A

ES401-2 1 x LS C32 3-pol · 1 x LS C16 3-pol · 4 x LS B16 1-pol · 1 x FI 4-pol 63 A 0,03 A

Material: Edelstahl

Abmessungen: 200 x 200 x 1200 mm

Bodenplatte: 230 x 230 mm

Schutzart: IP44

Zuleitung: von unten

Gewicht: 12,5 kg



ES850

Artikel-Nr.:	Bestückung:
ES850-1	3x Schuko, 1x USB Laden 2-fach
ES850-2	3x Schuko, 1x RJ45 2-fach
ES850-3	4x Schuko

Material:	Aluminium (Gehäuse), Edelstahl (Bodenplatte)
Abmessungen:	125 x 125 x 500 mm
Einbaumaße:	125 x 125 x 500 mm
Schutzart:	IP20
Zuleitung:	von unten
Gewicht:	4400 g



OT60A1

Artikel-Nr.:	Bestückung:
OT60A1	2x Schuko, 1x USB Laden 2-fach
Zubehör für:	Bodentank 2003Q, 2004Q und 2008Q

Material:	Aluminium
Abmessungen:	Ø 79 x 620 mm
Einbaumaße:	Ø 70 x 600 mm
Schutzart:	IP20
Zuleitung:	von unten
Gewicht:	3250 g





BAES32

Artikel-Nr.:

BAES32 (Bodenanker/Einschlagfuß)

Zubehör für: Energiesäule ES323 und ES323-EM

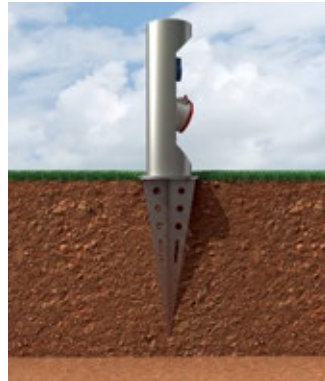
Material: Edelstahl

Abmessungen: Ø 210 x 543 mm

Plattform: Ø 210 mm

Oberfläche: sandgestrahlt

Gewicht: 1,9 kg





Wandsteckdosen Wandverteiler

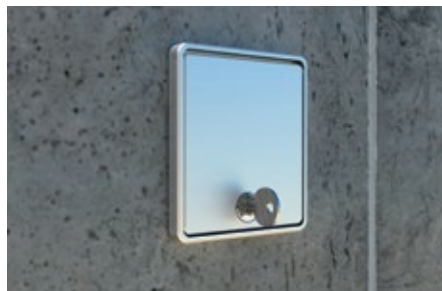


5501A

Artikel-Nr.: 5501A
5501A1

Bestückung: 1 x Schuko
1 x RJ45 2-fach

Material: Aluminium, sendzimirverzinktem Stahlblech
Abmessungen: 98 x 86 x 60 mm
Einbaumaße: 95 x 80 x 51 mm
Schutzart: IP44 (elektr. Einheiten)
Zuleitung: 1x vorne, 2x seitlich, 1x hinten, 2x unten, je Ø 25 mm
Gewicht: 400 g
Besonderheit: Mit Drehriegelschließzylinder verschließbar.

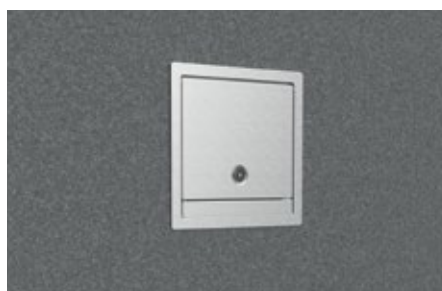


5503A

Artikel-Nr.: 5503A
5503A1

Bestückung: 3 x Schuko
2 x Schuko, 1 x RJ45 2-fach

Material: Aluminium, sendzimirverzinktem Stahlblech
Abmessungen: 200 x 200 x 82 mm
Einbaumaße: 180 x 180 x 80 mm
Schutzart: IP44 (elektr. Einheiten)
Zuleitung: 2x seitlich, 2x hinten, 2x unten, je Ø 25 mm
Gewicht: 3000 g
Besonderheit: Ideal für Sporthallen – geprüfte uneingeschränkte Ballwurfsicherheit nach DIN 18032-3:1997-04. Mit Drehriegelschließzylinder verschließbar. Läßt sich mit gesteckten Steckern schließen.





5510E

Artikel-Nr.:
5510E1
5510E2

Bestückung:
1 x CEE 5/16A 400V/6h
1 x CEE 5/32A 400V/6h

Material: Edelstahl
Abmessungen: 320x150x130 mm
Schutzart: IP67
Zuleitung: Öffnung rückseitig 100x100 mm
Gewicht: 3600 g

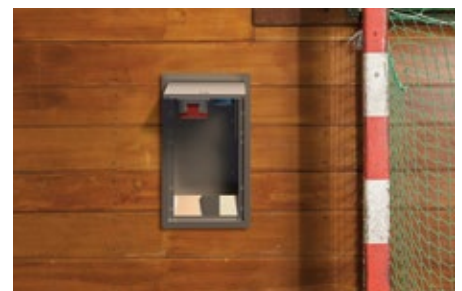


5511A

Artikel-Nr.:
5511A

Bestückung:
1 x CEE 5/16A 400V/6h · 1 x Schuko

Material: Aluminium, sendzimirverzinktem Stahlblech
Abmessungen: 350 x 200 x 103 mm
Einbaumaße: 337 x 185 x 101 mm
Schutzart: IP44 (elektr. Einheiten)
Zuleitung: 2x seitlich, 2x hinten, 2x unten, je Ø 25 mm
Gewicht: 4000 g
Besonderheit: Ideal für Sporthallen – geprüfte uneingeschränkte Ballwurfsicherheit nach DIN 18032-3:1997-04. Mit Werkzeug verschließbar. Läßt sich mit gesteckten Steckern schließen.





5523A

Artikel-Nr.: 5523A
Bestückung: 3 x Schuko · 1 x CEE 5/16A 400V/6h ·
 1 x CEE 5/32A 400V/6h

Material: Aluminium, sendzimirverzinktem Stahlblech
Abmessungen: 400 x 400 x 144 mm
Einbaumaße: 382 x 383 x 142 mm
Schutzart: IP44 (elektr. Einheiten)
Zuleitung: 2x seitlich, 2x hinten, 2x unten, je Ø 25 mm
Gewicht: 8600 g
Besonderheit: Ideal für Sporthallen – geprüfte uneingeschränkte Ballwurfsicherheit nach DIN 18032-3:1997-04. Mit Werkzeug verschließbar. Läßt sich mit gesteckten Steckern schließen.



5602E

Artikel-Nr.: 5602E
Bestückung: 2 x Schuko

Material: Edelstahl, Aluminium
Abmessungen: 103 x 142 x 163 mm
Schutzart: IP44 (elektr. Einheiten)
Zuleitung: 1x oben, 1x hinten, je Ø 25 mm
Gewicht: 1400 g
Besonderheit: Mit Drehriegelschließzylinder verschließbar.





5606E

Artikel-Nr.: 5606E
5606E1

Bestückung: 6 x Schuko
3 x Schuko, 3 x FILS

Material: Edelstahl, Aluminium
Abmessungen: 303 x 240 x 157 mm
Schutzart: IP44 (elektr. Einheiten)
Zuleitung: 2x hinten, 2x oben, 2x unten, je Ø 25 mm
Gewicht: 5100 g
Besonderheit: Die Tür schließt auch bei gesteckten Standardsteckern und ist mit einem Profil-Halbzylinderschloss verschließbar.



5620E

Artikel-Nr.: 5602E

Bestückung: 1 x CEE 5/16A 400V/6h · 1 x CEE 5/32A 400V/6h

Material: Edelstahl, Aluminium
Abmessungen: 370 x 240 x 167 mm
Schutzart: IP44 (elektr. Einheiten)
Zuleitung: 2x hinten, 2x oben, 2x unten, je Ø 25 mm
Gewicht: 6500 g
Besonderheit: Die Tür schließt auch bei gesteckten Standardsteckern und ist mit einem Profil-Halbzylinderschloss verschließbar..





5622E

Bestückung:

2x Schuko · 1x CEE 5/16A 400V/6h · 1x CEE 5/32A 400V/6h

Absicherung:

2x LS B16 1-pol · 1x LS C16 3-pol · 1x LS C32 3-pol · 1x FI 40A 0,03A 4-pol

Material:

Edelstahl, Aluminium

Abmessungen: 500x400x218mm

Schutzart: IP44 (elektr. Einheiten)

Zuleitung: 2x oben, 2x unten, je Ø 25mm

Gewicht: 13,5kg

Besonderheit: Die Tür schließt auch bei gesteckten Standardsteckern und ist mit einem Profil-Halbzylinderschloss verschließbar.

5722E

Bestückung:

2x Schuko · 1x CEE 5/16A 400V/6h · 1x CEE 5/32A 400V/6h

Absicherung:

2x LS B16 1-pol · 1x LS C16 3-pol · 1x LS C32 3-pol · 1x FI 40A 0,03A 4-pol

Material:

Edelstahl, sendzimirverzinktem Stahlblech, Aluminium

Abmessungen: 498x348x178mm

Einbaumaße: 450x302x178mm

Schutzart: IP44 (elektr. Einheiten)

Zuleitung: 2x hinten, 2x oben, Ø 32/40mm

Gewicht: 13kg

Besonderheit: Die Tür schließt auch bei gesteckten Standardsteckern und ist mit einem Profil-Halbzylinderschloss verschließbar.



5723E

Bestückung:

3x Schuko • 1x CEE 5/16A 400V/6h • 1x CEE 5/32A 400V/6h

Absicherung:

3x LS B16 1-pol • 1x LS C16 3-pol • 1x LS C32 3-pol • 1x FI 63A 0,03A 4-pol

Material: Edelstahl, sendzimirverzinktem Stahlblech, Aluminium

Abmessungen: 648 x 448 x 206 mm

Einbaumaße: 603 x 400 x 205 mm

Schutzart: IP44 (elektr. Einheiten)

Zuleitung: 5x hinten, davon 4x Ø 32 mm / 1x Ø 51 mm

Gewicht: 17 kg

Besonderheit: Die Tür schließt auch bei gesteckten Standardsteckern und ist mit einem Profil-Halbzylinderschloss verschließbar.



E-Mobilität

Alle KFZ-Ladestationen von Bodensteckdosen Systemtechnik sind nach den Kriterien der KfW förderfähig.



KfW
förderfähig

5802A

Bestückung:

1 x Ladesteckdose Typ 2 (IEC 62196) · 2 x Schuko · opt. RFID-Lesegerät

Absicherung:

1 x LS B 6A 1-pol · 1 x LS C 32A 3-pol · 1 x FI/LS B 16A 0,03A 1-pol ·
1 x FI 40A 0,03A 4-pol · 1 x Fehlergleichstromschutz > DC 6 mA

Material:

Aluminium, Edelstahl

Abmessungen:

551 x 334 x 145 mm

Einbaumaße:

485 x 304 x 118 mm

Ladeleistung:

3,7–11 kW (optional bis 22 kW)

Max. Ladestrom:

32A

Schutzart:

IP44 (elektr. Einheiten)

Besonderheit:

Ladebetriebsart Mode 3, 1 bis 3-phasiges Laden



KfW
förderfähig

5802E

Bestückung:

1 x Ladesteckdose Typ 2 (IEC 62196) · 2 x Schuko · opt. RFID-Lesegerät

Absicherung:

1 x LS B 6A 1-pol · 1 x LS C 32A 3-pol · 1 x FI/LS B 16A 0,03A 1-pol ·
1 x FI 40A 0,03A 4-pol · 1 x Fehlergleichstromschutz > DC 6 mA

Material:

Edelstahl

Abmessungen:

496 x 346 x 171 mm

Einbaumaße:

450 x 302 x 165 mm

Ladeleistung:

3,7–11 kW (optional bis 22 kW)

Max. Ladestrom:

32A

Schutzart:

IP22 (elektr. Einheiten)

Besonderheit:

Ladebetriebsart Mode 3, 1 bis 3-phasiges Laden





ESP24-EM

Bestückung:

1x Ladekabel Typ 2 (IEC 62196) · opt. RFID-Lesegerät · opt. Zähler

Absicherung:

1x LS B 6A 1-pol · 1x LS C 32A 3-pol · 1x FI 40A 0,03A 4-pol ·
1x Fehlergleichstromschutz > DC 6 mA

Material:

Edelstahl

Abmessungen:

Ø450 (Fuß), Ø356 x 1143 mm

Ladeleistung:

3,7–11 kW (optional bis 22 kW)

Max. Ladestrom:

32 A

Schutzart:

IP44 (elektr. Einheiten)

Besonderheit:

Läßt sich mit gesteckten Steckern schließen.
Abschließbar.



ES323-EM

Bestückung:

4x Schuko

Absicherung:

4x FI/LS 16A 0,03A 2-Pol

Zubehör:

BAES32 Bodenanker/Einschlagfuß (S. 68)

Material:

Edelstahl

Abmessungen:

Ø210 (Fuß), Ø154 x 700 mm

Gewicht:

5600 g

Schutzart:

IP44 (elektr. Einheiten)

Besonderheit:

Ladepunkte können mit je einem Energiezähler (1-phasig)
bestückt werden.





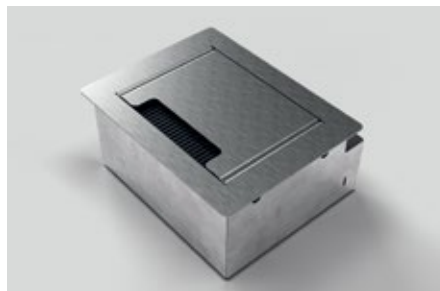
Tischsteckdosen



3202E

Artikel-Nr.:	Bestückung:
3202E	2 x Schuko
3202E1	1 x Schuko, 1 x RJ45 2-fach
3202E2	1 x Schuko, 1 x Antenne
3202E3	1 x Schuko, 1 x USB 2-fach Laden

Material:	Edelstahl (1.4301), sendzimirverzinktes Stahlblech
Abmessungen:	180 x 145 x 82 mm
Einbaumaße:	166 x 146 x 80 mm
Schutzart:	IP10
Belastbarkeit:	Flächenlast max. 120kg
Zuleitung:	2x seitlich, 2x hinten, 2x unten, je Ø 25 mm
Besonderheit:	Läßt sich mit gesteckten Steckern schließen.



3203E

Artikel-Nr.:	Bestückung:
3203E	3 x Schuko
3203E1	2 x Schuko, 1 x RJ45 2-fach
3203E2	2 x Schuko, 1 x Antenne
3203E3	2 x Schuko, 1 x USB 2-fach Laden

Material:	Edelstahl (1.4301), sendzimirverzinktes Stahlblech
Abmessungen:	230 x 140 x 82 mm
Einbaumaße:	224 x 145 x 80 mm
Schutzart:	IP10
Belastbarkeit:	Flächenlast max. 120kg
Zuleitung:	2x vorne, 2x hinten, 2x unten, je Ø 25 mm
Besonderheit:	Läßt sich mit gesteckten Steckern schließen.





OCRH2W

Artikel-Nr.:	Bestückung:
OCRH2W	2 x Schuko
OCRH2W1	1 x Schuko, 1 x RJ45 2-fach
OCRH2W2	1 x Schuko, 1 x USB 2-fach Laden

Material:	Stahlblech
Abmessungen:	173 x 144 x 67 mm
Einbaumaße:	155 x 127 x 67 mm
Schutzart:	IP10
Besonderheit:	Läßt sich mit gesteckten Steckern schließen.



OCRH6W

Artikel-Nr.:	Bestückung:
OCRH6W	6 x Schuko
OCRH6W1	4 x Schuko, 2 x RJ45 2-fach
OCRH6W2	4 x Schuko, 1 x RJ45 2-fach, 1 x Antenne
OCRH6W3	4 x Schuko, 1 x RJ45 2-fach, 1 x USB 2-fach Laden

Material:	Stahlblech
Abmessungen:	328 x 144 x 67 mm
Einbaumaße:	307 x 127 x 67 mm
Schutzart:	IP10
Besonderheit:	Läßt sich mit gesteckten Steckern schließen.



← Hauptmenü



Hängeverteiler



HV1006

Bestückung:

3 x Schuko • 1 x CEE 5/16A 400V/6h • 1 x RJ45 2-fach •
1 x Druckluftkupplung

Material: Edelstahl (1.4301)

Abmessungen: 260x240x150 mm

Schutzart: IP20

Gewicht: 2300 g

Zuleitung: 3x oben, je \varnothing 25 mm

Besonderheit: Der Hängeverteiler HV1006 wird mit Haken und Karabinern (ohne abgebildeten Kabeln, Schläuchen und Drahtseilen) ausgeliefert.



← Hauptmenü



AGB

Allgemeine Verkaufs- und Lieferbedingungen der BS Bodensteckdosen Systemtechnik GmbH

I. VORBEMERKUNG

1. Geltungsbereich

Die Lieferungen, Leistungen und Angebote der BS Bodensteckdosen Systemtechnik GmbH (nachfolgend „BS“, „wir“, „uns“) erfolgen ausschließlich aufgrund dieser Allgemeinen Verkaufs- und Lieferbedingungen (nachfolgend „AGB“).

Diese sind Bestandteil aller Verträge, die wir mit unseren Kunden (nachfolgend „Kunde“, „Sie“) über die von uns angebotenen Waren schließen.

2. Kundenkreis

- 2.1 Unser Produktangebot richtet sich sowohl an Verbraucher als auch an Unternehmer.
- 2.2 Für Zwecke dieser AGB, (i) ist ein „Verbraucher“ jede natürliche Person, die ein Rechtsgeschäft zu Zwecken abschließt, die überwiegend weder ihrer gewerblichen, noch ihrer selbstständigen beruflichen Tätigkeit zugerechnet werden können (§ 13 BGB) und (ii) ist ein „Unternehmer“ eine natürliche oder juristische Person oder eine rechtsfähige Personengesellschaft, die bei Abschluss eines Rechtsgeschäfts in Ausübung ihrer gewerblichen oder selbständigen beruflichen Tätigkeit handelt (§ 14 BGB).

3. Struktur

- 3.1 In dem nachfolgenden Abschnitt „II Generelle Bedingungen“ sind diejenigen Bedingungen aufgeführt, die insbesondere auch für Verbraucher gelten.
Für Unternehmer gelten sie ebenfalls, es sei denn, es wird ausdrücklich darauf hingewiesen, dass der Anwendungsbereich auf Verbraucher begrenzt ist.
- 3.2 In dem Abschnitt „III. Besondere Bedingungen“ sind weitere, ausschließlich für Unternehmer geltende Bedingungen aufgeführt.

II. GENERELLE BEDINGUNGEN

1. Vertragssprache

Die für den Vertragsschluss zur Verfügung stehende Sprache ist Deutsch.

2. Vertragspartner

Der Vertrag kommt zustande mit BS Bodensteckdosen Systemtechnik.

3. Angebot und Vertragsschluss

- 3.1 Die auf unserer Internetpräsenz unter der Domain bodensteckdosen.com, in Prospekten, Anzeigen und anderem Werbematerial enthaltenen Angebote und Preisangaben sind freibleibend und unverbindlich.
- 3.2 Gibt der Kunde uns gegenüber eine Bestellung ab, liegt darin ein verbindliches Angebot auf Abschluss eines Vertrages im Sinne des § 145 BGB.
An seine Erklärung ist der Kunde 10 Kalendertage ab Abgabe bzw. bei Bestellung in Textform (z.B. Post/Fax/E-Mail) ab Versendung gebunden.
Wir sind berechtigt, das Angebot innerhalb dieser Frist anzunehmen.
Maßgeblich für die Einhaltung der Frist ist der Zeitpunkt, in dem unsere Annahme dem Kunden zugeht. Als Annahme gilt auch die Zusendung der bestellten Ware.
- 3.3 Alternativ zur Direktbestellung des Kunden unterbreiten wir diesem auf Wunsch auch gerne schriftlich ein verbindliches Angebot (i.S.d. § 145 BGB).
An dieses sind wir 14 Kalendertage ab Versendung gebunden.
Der Kunde ist berechtigt, unser Angebot innerhalb dieser Frist anzunehmen. Maßgeblich zur Einhaltung der Frist ist der Zeitpunkt des Zugangs der Annahme bei uns. Als Annahme gilt auch die Zahlung.

4. Widerrufsrecht für Verbraucher

- 4.1 Jedem Kunden, der Verbraucher ist, steht das gesetzliche Widerrufsrecht zu. Einzelheiten können der Widerrufsbelehrung, die in unserem Katalog nach diesen AGB abgedruckt ist und zudem auf unserer Homepage unter bodensteckdosen.com und dort unter dem Link „Widerrufsrecht“ zu finden ist, entnommen werden.
- 4.2 Das voranstehend unter Ziff. 4.1 Gesagte gilt nicht für Verbraucher, die mit uns in unseren Geschäftsräumen (Oldermanns Hof 2a, 33719 Bielefeld) einen Vertrag schließen bzw. uns gegenüber ein entsprechendes Angebot abgeben. Für diese besteht kein Widerrufsrecht.

Das Widerrufsrecht besteht außerdem nicht bei den folgenden Verträgen:

- Verträge zur Lieferung von Waren, die nicht vorgefertigt sind und für deren Herstellung eine individuelle Auswahl oder Bestimmung durch den Verbraucher maßgeblich ist oder die eindeutig auf die persönlichen Bedürfnisse des Verbrauchers zugeschnitten sind,
- Verträge zur Lieferung von Waren, wenn diese nach der Lieferung auf Grund ihrer Beschaffenheit untrennbar mit anderen Gütern vermischt wurden.

5. Rücksendekosten bei Widerruf

Für den Fall, dass der Kunde Verbraucher ist und im Rahmen seines gesetzlichen Widerrufsrechtes den Vertrag widerruft, wird vereinbart, dass er die unmittelbaren Kosten der Rücksendung der Ware zu tragen hat.

6. Anbieterkennzeichnung, ladungsfähige Anschrift

Unsere Kontaktdaten für Beanstandungen und sonstige Willenserklärungen sowie unsere ladungsfähige Anschrift lauten:

BS Bodensteckdosen Systemtechnik GmbH
Dingerdisser Str. 36
33699 Bielefeld
Germany
vertreten durch den Geschäftsführer Viktor Sperle

Telefon: +49 521 9892780
Telefax: +49 521 989278-30

E-Mail: info@bodensteckdosen.com

Registergericht: Amtsgericht Bielefeld
Registernummer: HRB40648

Umsatzsteueridentifikationsnummer: DE282391374

7. Preise, Versandkosten

- 7.1 Unsere Preise schließen die gesetzliche Umsatzsteuer ein.
- 7.2 Der Versand erfolgt auf Kosten des Kunden.

Für den Standardversand innerhalb Deutschlands berechnen wir unabhängig vom Bestellwert pauschal 09,00 € pro Bestellung. Für den Expressversand innerhalb Deutschlands berechnen wir unabhängig vom Bestellwert pauschal 40,00 € pro Bestellung.

Für den Standardversand innerhalb der EU (außer Deutschland) berechnen wir unabhängig vom Bestellwert pauschal 40,00 € pro Bestellung. Der Expressversand in das EU-Ausland ist nicht möglich.

8. Zahlung

Die Zahlung erfolgt durch Überweisung, PayPal oder beim Kauf in unseren Geschäftsräumen in bar.

Vorkasse durch Überweisung

Bei Auswahl der Zahlungsart „Überweisung“ nennen wir Ihnen in unserem Angebot/unserer Auftragsbestätigung unsere Bankverbindung. Für diese Zahlungsart fallen mit Ausnahme der ggf. bei der Bank des Kunden entstehenden Transaktionsgebühren keine zusätzlichen Kosten für den Kunden an.

Vorkasse durch PayPal

Bei Auswahl der Zahlungsart „PayPal“ nennen wir Ihnen in unserem Angebot/unserer Auftragsbestätigung eine E-Mail-Adresse, über die Sie mittels des vorgenannten Online-Anbieters bezahlen können. Um diese Zahlungsart nutzen zu können, muss der Kunde grundsätzlich bei PayPal registriert sein bzw. sich erst registrieren, sich mit seinen Zugangsdaten legitimieren und die Zahlungsanweisung an uns bestätigen (Ausnahme ggf. Gastzugang).

Technisches Personal, Fahrer und Service-Mitarbeiter im Außendienst sind nicht zum Inkasso berechtigt.

9. Versand, Abholung

Eine Lieferung erfolgt nur innerhalb der EU.

Soweit nicht ausdrücklich etwas anderes vereinbart wird, bestimmen wir die angemessene Versandart und das Transportunternehmen nach unserem billigen Ermessen.

In für den Kunden zumutbarem Umfang sind wir zu Teillieferungen berechtigt. Zusätzliche Versandkosten entstehen dem Kunden durch Teillieferungen nicht.

Im Falle einer nicht von uns zu vertretenden Nichtverfügbarkeit der bestellten Ware infolge der nicht rechtzeitigen oder nicht richtigen Lieferung (inkl. der Lieferung von Minderungen) durch unseren (Vor-) Lieferanten trotz eines von uns mit dem (Vor-) Lieferanten geschlossenen Liefervertrages über die bestellte Ware behalten wir uns vor, nicht zu liefern. In diesem Fall verpflichten wir uns dazu, den Kunden unverzüglich über die Nichtverfügbarkeit der bestellten Ware zu informieren und bereits vom Kunden erhaltene Gegenleistungen (Zahlungen) unverzüglich zurückzuerstatten.

Die Lieferung erfolgt innerhalb der für das jeweilige Produkt angegebenen Lieferfrist.

Die Lieferfrist beginnt am Tag des Eingangs des vollständigen Kaufpreises (einschließlich Umsatzsteuer und Versandkosten).

Die Lieferung erfolgt nur ebenerdig und nur bis zur ersten Tür an die vom Kunden angegebene Adresse.

Sollten wir einen vereinbarten Liefertermin nicht einhalten, so hat uns der Käufer eine angemessene Nachfrist zu setzen, die eine Woche nicht unterschreiten darf.

Sie haben grundsätzlich die Möglichkeit der Abholung bei BS Bodensteckdosen Systemtechnik GmbH, Dingerdisser Str. 36, 33699 Bielefeld, Germany zu den nachfolgend angegebenen Geschäftszeiten:

Mo-Do: 08:00–16:00 Uhr
Fr: 08:00–14:00 Uhr

10. Rechte bei Sachmängeln

Ist der Kunde Verbraucher, stehen ihm für alle durch uns verkauften Waren im Fall des Sachmangels die gesetzlichen Gewährleistungsansprüche zu.

11. Eigentumsvorbehalt

Die gelieferte Ware bleibt bis zu ihrer vollständigen Bezahlung unser Eigentum.

12. Datenschutz

Wir erheben und speichern die für die Geschäftsabwicklung notwendigen Daten des Kunden. Bei der Verarbeitung der personenbezogenen Daten des Kunden beachten wir die gesetzlichen Bestimmungen. Nähere Einzelheiten ergeben sich aus unserer „Datenschutzerklärung“, die sie unter dem gleichnamigen Link auf unserer Homepage unter bodensteckdosen.com finden.

13. Übersendung der Vertragsbestimmungen

Wir stellen dem Kunden, der Verbraucher ist, spätestens mit Lieferung der Ware die Vertragsbestimmungen einschließlich dieser AGB in Textform zur Verfügung.

14. weitere Bestimmungen, Streitbeilegung

14.1 Sollten eine oder mehrere Regelungen dieser Allgemeinen Geschäftsbedingungen unwirksam sein, so bleibt der Vertrag im Übrigen jedoch wirksam. Die unwirksame Regelung wird durch die gesetzliche Bestimmung ersetzt.

14.2 Es gilt deutsches Recht unter Ausschluss des UN-Kaufrechts (CISG). Diese Rechtswahl gilt nur insoweit, als dass dadurch nicht zwingende anwendbare Verbraucherschutzvorschriften des Staates, in dem der Verbraucher zum Zeitpunkt der Bestellung seinen gewöhnlichen Aufenthalt hat, entzogen werden.

14.3 Die Europäische Kommission stellt eine Plattform zur Online-Streitbeilegung (OS) bereit, die Sie unter dem folgenden Link finden: <http://ec.europa.eu/consumers/odr/>

Zur Teilnahme an einem Streitbeilegungsverfahren vor einer Verbraucherschlichtungsstelle sind wir nicht verpflichtet und nicht bereit.

III. BESONDERE BEDINGUNGEN

1. Künftige Geschäfte, Kunden-AGB

1.1 Gegenüber Kunden, die Unternehmer sind, gelten diese AGB auch für künftige Geschäfte, auch wenn wir darauf künftig nicht noch einmal gesondert hinweisen.

1.2 Geschäftsbedingungen des Kunden finden keine Anwendung, auch wenn wir ihrer Geltung im Einzelfall nicht gesondert widersprechen. Selbst wenn wir auf ein Schreiben Bezug nehmen, dass Geschäftsbedingungen des Kunden oder eines Dritten enthält oder auf solche verweist, liegt darin kein Einverständnis mit der Geltung jener Geschäftsbedingungen.

2. Angebot und Vertragsschluss

Das unter II. 3. zum Angebot und Vertragsschluss Gesagte gilt auch für Unternehmerkunden, jedoch mit folgenden Maßgaben:

2.1 Allein maßgeblich für die Rechtsbeziehungen zwischen uns und dem Kunden ist der schriftlich geschlossene Kaufvertrag, einschließlich dieser AGB. Dieser gibt alle Abreden zwischen den Vertragsparteien zum Vertragsgegenstand vollständig wieder.

Mündliche Zusagen von BS vor Abschluss des Vertrages sind rechtlich unverbindlich und mündliche Abreden der Vertragsparteien werden durch den schriftlichen Vertrag ersetzt, sofern sich nicht jeweils ausdrücklich aus ihnen ergibt, dass sie verbindlich fortgelten.

2.2 Angaben von BS zum Gegenstand der Lieferung/Leistung (z.B. Gewichte, Maße, Gebrauchswerte, Belastbarkeit, Toleranzen und technische Daten) sowie unsere Darstellungen derselben (z.B. Zeichnungen und Abbildungen) sind nur annähernd maßgeblich, soweit nicht die Verwendbarkeit zum vertraglich vorgesehenen Zweck eine genaue Übereinstimmung voraussetzt. Sie sind keine garantierten Beschaffenheitsmerkmale, sondern Beschreibungen oder Kennzeichnung der Lieferung/Leistung. Handelsübliche Abweichungen und Abweichungen, die aufgrund rechtlicher Vorschriften erfolgen oder technische Verbesserungen darstellen, sowie die Ersetzung von Bauteilen durch gleichwertige Teile sind zulässig, soweit sie die Verwendbarkeit zum vertraglich vorgesehenen Zweck nicht beeinträchtigen.

2.3 BS behält sich das Eigentum/Urheberrecht an allen von ihr abgegebenen Angeboten und Kostenvoranschlägen sowie dem Kunden zur Verfügung gestellten Zeichnungen, Abbildungen, Berechnungen, Prospekten, Katalogen, Modellen, Werkzeugen und anderen Unterlagen und Hilfsmitteln vor. Der Kunde darf diese Gegenstände ohne ausdrückliche Zustimmung von BS weder als solche noch inhaltlich Dritten zugänglich machen, sie bekannt geben, selbst oder durch Dritte nutzen oder vervielfältigen. Er hat auf Verlangen von BS diese Gegenstände vollständig an diese zurückzugeben und eventuell gefertigte Kopien zu vernichten, wenn sie von ihm im ordnungsgemäßen Geschäftsgang nicht mehr benötigt werden oder wenn Verhandlungen nicht zum Abschluss eines Vertrages führen. Ausgenommen hiervon ist die Speicherung elektronisch zur Verfügung gestellter Daten zum Zwecke üblicher Datensicherung.

3. Preise, Preisänderungen

Das unter II. 7. zu Preisen Gesagte gilt auch für Unternehmerkunden, jedoch mit folgenden Maßgaben/Änderungen:

3.1 Abweichend von II. 7.1 werden bei Ausschreibungen und schriftlichen Angeboten Nettopreise angegeben, die sich zuzüglich der gesetzlichen Umsatzsteuer verstehen.

3.2 Soweit den vereinbarten Preisen die Listenpreise von BS zugrunde liegen und die Lieferung erst mehr als vier Monate nach Vertragsschluss erfolgen soll, gelten die bei Lieferung gültigen Listenpreise von BS.

4. Zahlung und Verzug

Das unter II. 8. zu Zahlungsmöglichkeiten Gesagte gilt auch für Unternehmerkunden, jedoch mit folgenden Maßgaben/Änderungen/Ergänzungen:

Zusätzlich zu den in II. 8. genannten Zahlungsmöglichkeiten können Unternehmerkunden auch nach Rechnung zahlen. Die Rechnungsbeträge sind innerhalb von einundzwanzig Tagen ohne jeden Abzug zu bezahlen, sofern nicht etwas anderes ausdrücklich vereinbart ist. Maßgebend für das Datum der Zahlung ist der Eingang bei uns. Die Zahlung per Scheck ist ausgeschlossen, sofern sie nicht im Einzelfall gesondert vereinbart wird.

Leistet der Kunde bei Fälligkeit nicht, so sind die ausstehenden Beträge ab dem Tag der Fälligkeit mit 9 Prozentpunkten über dem Basiszinssatz zu verzinsen; die Geltendmachung höherer Zinsen und weiterer Schäden im Fall des Verzugs bleibt unberührt.

5. Aufrechnung und Zurückbehaltungsrecht

- 5.1 Die Aufrechnung mit Gegenansprüchen des Kunden oder die Zurückbehaltung von Zahlungen wegen solcher Ansprüche ist nur zulässig, soweit die Gegenansprüche unbestritten oder rechtskräftig festgestellt sind.
- 5.2 BS ist berechtigt, noch ausstehende Lieferungen oder Leistungen nur gegen Vorauszahlung oder Sicherheitsleistung auszuführen oder zu erbringen, wenn ihr nach Abschluss des Vertrages Umstände bekannt werden, welche die Kreditwürdigkeit des Kunden wesentlich zu mindern geeignet sind und durch welche die Bezahlung der offenen Forderungen von BS durch den Kunden aus dem jeweiligen Vertragsverhältnis (einschließlich aus anderen Einzelaufträgen, für die derselbe Rahmenvertrag gilt) gefährdet wird.

6. Versand, Abholung, Erfüllungsort, Gefahrübergang, Abnahme

Abweichend von bzw. ergänzend zu II. 9. gilt für Unternehmerkunden bezüglich Versand und Abholung sowie (zusätzlich) bezüglich Erfüllungsort, Gefahrübergang und Abnahme folgendes:

- 6.1 Erfüllungsort für alle Verpflichtungen aus dem Vertragsverhältnis sind unsere Geschäftsräume, soweit nichts anderes bestimmt ist. Wir behalten uns vor, Waren auch von anderen Standorten aus zu liefern (Streckengeschäfte). In diesen Fällen ist der jeweilige Standort, von dem aus die Lieferung erfolgt, Erfüllungsort.
- 6.2 Die Gefahr geht spätestens mit der Übergabe des Liefergegenstandes (wobei der Beginn des Verladevorgangs maßgeblich ist) an den Spediteur, Frachtführer oder sonst zur Ausführung der Versendung bestimmten Dritten auf den Kunden über. Dies gilt auch dann, wenn Teillieferungen erfolgen oder BS noch andere Leistungen (z.B. Versand) übernommen hat. Verzögert sich der Versand oder die Übergabe infolge eines Umstandes, dessen Ursache beim Kunden liegt, geht die Gefahr von dem Tag an auf den Kunden über, an dem der Liefergegenstand versandbereit ist und BS dies dem Kunden angezeigt hat.
- 6.3 Lagerkosten nach Gefahrübergang trägt der Kunde. Bei Lagerung durch BS betragen die Lagerkosten 0,25 Prozent des Rechnungsbetrages der zu lagern- den Liefergegenstände pro abgelaufene Woche. Die Geltendmachung und der Nachweis weiterer oder geringerer Lagerkosten bleibt vorbehalten.
- 6.4 Von BS in Aussicht gestellte Fristen und Termine für Lieferungen und Leistungen gelten stets nur annähernd, es sei denn, dass ausdrücklich eine feste Frist oder ein fester Termin zugesagt oder vereinbart ist. Sofern Versendung vereinbart wurde, beziehen sich Lieferfristen und Liefertermine auf den Zeitpunkt der Übergabe an den Spediteur, Frachtführer oder sonst mit dem Transport beauftragten Dritten.
- 6.5 BS kann – unbeschadet ihrer Rechte aus Verzug des Kunden – vom Kunden eine Verlängerung von Liefer- und Leistungsfristen oder eine Verschiebung von Liefer- und Leistungsterminen um den Zeitraum verlangen, in dem der Kunde seinen vertraglichen Verpflichtungen BS gegenüber nicht nachkommt.
- 6.6 BS haftet nicht für Unmöglichkeit der Lieferung oder für Lieferverzögerungen, soweit diese durch höhere Gewalt oder sonstige, zum Zeitpunkt des Vertragsabschlusses nicht vorhersehbare Ereignisse (z.B. Betriebsstörungen aller Art, Schwierigkeiten in der Material- oder Energiebeschaffung, Transportverzögerungen, Streiks, rechtmäßige Aussperrungen, Mangel an Arbeitskräften, Energie oder Rohstoffen, Schwierigkeiten bei der Beschaffung von notwendigen behördlichen Genehmigungen, behördliche Maßnahmen oder die ausbleibende, nicht richtige oder nicht rechtzeitige Belieferung durch Lieferanten) verursacht worden sind, die BS nicht zu vertreten hat. Sofern solche Ereignisse BS die Lieferung oder Leistung wesentlich erschweren oder unmöglich machen und die Behinderung nicht nur von vorübergehender Dauer ist, ist BS zum Rücktritt vom Vertrag berechtigt. Bei Hindernissen vorübergehender Dauer verlängern sich die Liefer- oder Leistungsfristen oder verschieben sich die Liefer- oder Leistungstermine um den Zeitraum der Behinderung zuzüglich einer angemessenen Anlaufzeit. Soweit dem Kunden infolge der Verzögerung die Abnahme der Lieferung oder Leistung nicht zuzumuten ist, kann er durch unverzügliche, schriftliche Erklärung gegenüber BS vom Vertrag zurücktreten.
- 6.7 In für den Kunden zumutbarem Umfang sind wir zu Teillieferungen berechtigt. Zusätzliche Versandkosten entstehen dem Kunden durch Teillieferungen nicht.
- 6.8 Gerät BS mit einer Lieferung oder Leistung in Verzug oder wird ihr eine Lieferung oder Leistung, gleich aus welchem Grunde, unmöglich, so ist die Haftung von BS auf Schadensersatz nach Maßgabe von III. 7. beschränkt.
- 6.9 Wir werden nur auf ausdrücklichen Wunsch des Kunden und auf dessen Kosten die Sendung gegen Diebstahl, Bruch-, Transport-, Feuer- und Wasserschäden oder sonstige versicherbare Risiken versichern.

- 6.10 Soweit eine Abnahme stattzufinden hat, gilt die Kaufsache als abgenommen, wenn

- die Lieferung und, sofern BS auch die Aufstellung/Installation schuldet, die Aufstellung/Installation abgeschlossen ist,
- BS dies dem Kunden unter Hinweis auf die Abnahmefiktion nach diesem III. 6.10 mitgeteilt und ihn zur Abnahme aufgefordert hat,
- seit der Lieferung oder Aufstellung/Installation zwölf Werktage vergangen sind oder der Kunde mit der Nutzung der Kaufsache begonnen hat und in diesem Fall seit Lieferung oder Installation sechs Werktage vergangen sind *und*
- der Kunde die Abnahme innerhalb dieses Zeitraums aus einem anderen Grund als wegen eines uns angezeigten Mangels, der die Nutzung der Kaufsache unmöglich macht oder wesentlich beeinträchtigt, unterlassen hat.

7. Haftung

Abweichend von II. 10. gilt bezüglich der Haftung für Unternehmerkunden unter für Kaufleute ausdrücklicher Geltung des § 377 HGB Folgendes:

- 7.1 Auf Schadensersatz haften wir auch gegenüber Kunden, die Unternehmer sind, nach den gesetzlichen Bestimmungen ohne Einschränkung, wenn diese
- a. auf der Verletzung des Lebens, des Körpers oder der Gesundheit beruhen und sie durch eine vorsätzliche oder fahrlässige Pflichtverletzung von uns, unserer gesetzlichen Vertreter oder Erfüllungsgehilfen verursacht worden sind *oder*
 - b. auf einer vorsätzlichen oder grob fahrlässigen Pflichtverletzung von uns, unserer gesetzlichen Vertreter oder Erfüllungsgehilfen beruhen *oder*
 - c. auf dem Produkthaftungsgesetz beruhen *oder*
 - d. wir ein Beschaffungsrisiko oder eine Garantie übernommen haben und deshalb haften.
- 7.2 Beruht ein Schaden nur auf fahrlässiger, aber nicht grob fahrlässiger Verletzung einer vertragswesentlichen Pflicht (Kardinalpflicht) von uns, unserer gesetzlichen Vertreter oder Erfüllungsgehilfen, ohne dass gleichzeitig ein Anspruch aufgrund der vorstehenden Bestimmungen zu a. bis d. besteht, haften wir ebenfalls auf Schadensersatz, jedoch der Höhe nach beschränkt auf den typischerweise entstehenden und vorhersehbaren Schaden.
- Vertragswesentliche Pflichten (Kardinalpflichten) im vorstehenden Sinne sind solche Pflichten, auf deren ordnungsgemäße Erfüllung der Kunde vertraut und auch vertrauen darf, weil sie den Vertrag prägen.
- 7.3 Darüber hinaus haften wir, soweit Schadensersatzansprüche durch eine Haftpflichtversicherung gedeckt sind.
- 7.4 Es bleibt bei der gesetzlichen Beweislastverteilung.
- 7.5 Weitergehende Schadensersatzansprüche gegen uns, unsere gesetzlichen Vertreter oder Erfüllungsgehilfen sind ausgeschlossen, gleich auf welchem Rechtsgrund sie beruhen.

8. Verjährung von Sachmängelansprüchen

- 8.1 Rechte und Ansprüche von Kunden, die Unternehmer sind, verjähren in einem Jahr, es sei denn,
- a. bei der gelieferten Ware handelt es sich um eine Sache, die entsprechend ihrer üblichen Verwendungsweise für ein Bauwerk verwendet worden ist und die dessen Mangelhaftigkeit verursacht hat *oder*
 - b. es handelt sich um Aufwendungsersatzansprüche gemäß § 479 BGB *oder*
 - c. der Mangel beruht auf einer vorsätzlichen Pflichtverletzung von uns, unserer gesetzlichen Vertreter oder Erfüllungsgehilfen *oder*
 - d. es handelt sich um Schadensersatzansprüche.
- In den Fällen a. bis d. gelten die gesetzlichen Verjährungsfristen.
- 8.2 Es bleibt bei den gesetzlichen Bestimmungen über die Hemmung, Ablaufhemmung und über den Neubeginn der Verjährung.

9. Eigentumsvorbehalt

Gegenüber Kunden, die Unternehmer sind, gilt abweichend von der Regelung in II. 11. folgender Eigentumsvorbehalt:

- 9.1 Wir behalten uns das Eigentum an sämtlichen gelieferten Waren (Vorbehaltsware) bis zur vollständigen Kaufpreiszahlung und solange vor, bis unsere sämtlichen Forderungen aus der Geschäftsverbindung bezahlt sind.
- 9.2 Der Kunde ist berechtigt, die Ware im ordnungsgemäßen Geschäftsgang weiterzuverarbeiten und weiterzuveräußern, solange er sich mit der Erfüllung seiner Verpflichtung uns gegenüber nicht in Verzug befindet oder seine Zahlungen einstellt. Im Einzelnen gilt folgendes:
- a. Die Verarbeitung oder Umbildung der Vorbehaltsware erfolgt für uns im Sinne des § 950 BGB, ohne uns zu verpflichten. Durch Verarbeitung oder Umbildung der Vorbehaltsware erwirbt der Kunde nicht das Eigentum gemäß § 950 BGB an der neuen Sache.
- Wird die Vorbehaltsware mit anderen Gegenständen verarbeitet, vermischt, vermengt oder verbunden, erwerben wir Miteigentum an der neuen Sache zu einem Anteil, der dem Verhältnis des Rechnungswertes unserer Vorbehaltsware zum Gesamtwert entspricht.
- Auf die nach den vorstehenden Bestimmungen entstehenden Miteigentumsanteile finden die für die Vorbehaltsware geltenden Bestimmungen entsprechend Anwendung.
- b. Der Kunde tritt hiermit die Forderungen aus dem Weiterverkauf oder den sonstigen Veräußerungsgeschäften wie z.B. Werkverträgen mit allen Nebenrechten an uns ab und zwar anteilig auch insoweit, als die Ware verarbeitet, vermischt oder vermengt ist und wir hieran in Höhe unseres Fakturenwertes Miteigentum erlangt haben oder die Ware fest eingebaut ist. Soweit die Vorbehaltsware verarbeitet, vermischt, vermengt oder fest eingebaut ist, steht uns aus dieser Zession ein im Verhältnis vom Fakturenwert unserer Vorbehaltsware zum Fakturenwert des Gegenstandes entsprechender Bruchteil der jeweiligen Forderung aus der Weiterveräußerung zu.
- Wird die Vorbehaltsware vom Kunden zusammen mit anderen nicht von uns gelieferten Waren veräußert, tritt der Kunde hiermit einen Anteil der Forderung aus der Weiterveräußerung in Höhe des Fakturenwertes unserer Vorbehaltsware an uns ab.
- Hat der Kunde diese Forderung im Rahmen des echten Factorings verkauft, so tritt er hiermit die an ihre Stelle tretende Forderung gegen den Factor an uns ab. Wird die Forderung aus der Weiterveräußerung durch den Kunden in ein Kontokorrentverhältnis mit seinem Abnehmer gestellt, tritt er seine Forderung aus dem Kontokorrentverhältnis hiermit in Höhe des Fakturenwertes der Vorbehaltsware an uns ab.
- c. Wir nehmen die obigen Abtretungen hiermit an.
- d. Der Kunde ist bis zum Widerruf durch uns zur Einziehung der an ihn abgetretenen Forderungen berechtigt. Die Einziehungsermächtigung erlischt bei Widerruf, der erfolgt, wenn der Kunde in Zahlungsverzug geraten ist oder die Zahlung einstellt. In diesem Fall sind wir vom Kunden bevollmächtigt, die Abnehmer von der Abtretung zu unterrichten und die Forderung selbst einzuziehen.
- Der Kunde ist verpflichtet, uns auf Verlangen eine genaue Aufstellung der ihm zustehenden Forderungen mit Namen und Anschrift der Abnehmer, Höhe der einzelnen Forderungen, Rechnungsdatum usw. zu geben und uns alle für die Geltendmachung der abgetretenen Forderungen notwendigen Auskünfte und Unterlagen zu erteilen und die Überprüfung dieser Auskünfte zu gestatten.
- e. Beträge, die aus abgetretenen Forderungen beim Kunden eingehen, sind bis zur Überweisung an uns gesondert für uns aufzuheben.
- f. Verpfändungen oder Sicherheitsübereignungen der Vorbehaltsware oder der abgetretenen Forderungen sind unzulässig. Von Pfändungen sind wir unter Angabe des Pfändungsgläubigers sofort zu unterrichten.
- 9.3 Übersteigt der Wert der uns zustehenden Sicherungen unsere Gesamtforderung gegen den Kunden um mehr als 10 %, so sind wir auf Verlangen des Kunden insoweit zur Freigabe verpflichtet.
- 9.4 Der Kunde verwahrt die Vorbehaltsware für uns unentgeltlich. Der Kunde hat sie gegen übliche Gefahren wie Feuer, Diebstahl und Wasser im üblichen Umfang zu versichern. Der Kunde tritt hiermit seine Entschädigungsansprüche, die ihm aus Schäden der genannten Art gegen Versicherungsgesellschaften oder sonstige Ersatzverpflichtete zustehen, an uns in Höhe seiner Forderung ab. Wir nehmen die Abtretung an.

10. Gerichtsstand

- 10.1 Der Gerichtsstand befindet sich jeweils an unserem Sitz, sofern der Unternehmerkunde Kaufmann ist oder die übrigen Voraussetzungen einer Gerichtsstandsvereinbarung gemäß § 38 ZPO erfüllt sind.
- 10.2 Wir sind stets auch berechtigt, den Unternehmerkunden an seinem allgemeinen Gerichtsstand in Anspruch zu nehmen.

11. Anzuwendendes Recht

Gegenüber Kunden, die Unternehmer sind, findet auf das Vertragsverhältnis stets deutsches Recht wie unter zwei Vertragspartnern, die ihren Sitz in Deutschland haben, Anwendung, und zwar unter Ausschluss des UN-Kaufrechts (CISG).

Widerrufsrecht für Verbraucher

WIDERRUFSBELEHRUNG

Widerrufsrecht

Sie haben das Recht, binnen vierzehn Tagen ohne Angabe von Gründen diesen Vertrag zu widerrufen.

Die Widerrufsfrist beträgt vierzehn Tage ab dem Tag, an dem Sie oder ein von Ihnen benannter Dritter, der nicht der Beförderer ist, die letzte Ware in Besitz genommen haben bzw. hat.

Um Ihr Widerrufsrecht auszuüben, müssen Sie uns (BS Bodensteckdosen Systemtechnik GmbH, Dingerdisser Str. 36, 33699 Bielefeld, Telefon: 0521 9892780, Telefax: 0521 989278-30, E-Mail: info@bodensteckdosen.com) mittels einer eindeutigen Erklärung (z.B. ein mit der Post versandter Brief, Telefax oder E-Mail) über Ihren Entschluss, diesen Vertrag zu widerrufen, informieren.

Zur Wahrung der Widerrufsfrist reicht es aus, dass Sie die Mitteilung über die Ausübung des Widerrufsrechts vor Ablauf der Widerrufsfrist absenden.

Folgen des Widerrufs

Wenn Sie diesen Vertrag widerrufen, haben wir Ihnen alle Zahlungen, die wir von Ihnen erhalten haben, einschließlich der Lieferkosten (mit Ausnahme der zusätzlichen Kosten, die sich daraus ergeben, dass Sie eine andere Art der Lieferung als die von uns angebotene, günstigste Standardlieferung gewählt haben), unverzüglich und spätestens binnen vierzehn Tagen ab dem Tag zurückzuzahlen, an dem die Mitteilung über Ihren Widerruf dieses Vertrages bei uns eingegangen ist. Für diese Rückzahlung verwenden wir dasselbe Zahlungsmittel, das Sie bei der ursprünglichen Transaktion eingesetzt haben, es sei denn, mit Ihnen wurde ausdrücklich etwas anderes vereinbart; in keinem Fall werden Ihnen wegen dieser Rückzahlung Entgelte berechnet. Wir können die Rückzahlung verweigern, bis wir die Waren wieder zurückerhalten haben oder bis Sie den Nachweis erbracht haben, dass Sie die Waren zurückgesandt haben, je nachdem, welches der frühere Zeitpunkt ist.

Sie haben die Waren unverzüglich und in jedem Fall spätestens binnen vierzehn Tagen ab dem Tag, an dem Sie uns über den Widerruf dieses Vertrags unterrichten, an uns zurückzusenden oder zu übergeben. Die Frist ist gewahrt, wenn Sie die Waren vor Ablauf der Frist von vierzehn Tagen absenden. Sie tragen die unmittelbaren Kosten der Rücksendung der Waren. Sie müssen für einen etwaigen Wertverlust der Waren nur aufkommen, wenn dieser Wertverlust auf einen zur Prüfung der Beschaffenheit, Eigenschaften und Funktionsweise der Waren nicht notwendigen Umgang mit ihnen zurückzuführen ist.

Ende der Widerrufsbelehrung

Das Widerrufsrecht besteht nicht bei den folgenden Verträgen:

- Verträge zur Lieferung von Waren, die nicht vorgefertigt sind und für deren Herstellung eine individuelle Auswahl oder Bestimmung durch den Verbraucher maßgeblich ist oder die eindeutig auf die persönlichen Bedürfnisse des Verbrauchers zugeschnitten sind,
- Verträge zur Lieferung von Waren, wenn diese nach der Lieferung auf Grund ihrer Beschaffenheit untrennbar mit anderen Gütern vermischt wurden.



Senkverteiler SV302 | Praktisch im Außenbereich.

Qualität, Purismus und Funktionalität.



BS BODENSTECKDOSEN
SYSTEMTECHNIK

© by BS Bodensteckdosen Systemtechnik GmbH

BS Bodensteckdosen
Systemtechnik GmbH
Dingerdisser Str. 36
33699 Bielefeld, Germany
Tel +49 521 9892780
Fax +49 521 989278-30
info@bodensteckdosen.com
www.bodensteckdosen.com

Irrtümer und technische Änderungen vorbehalten